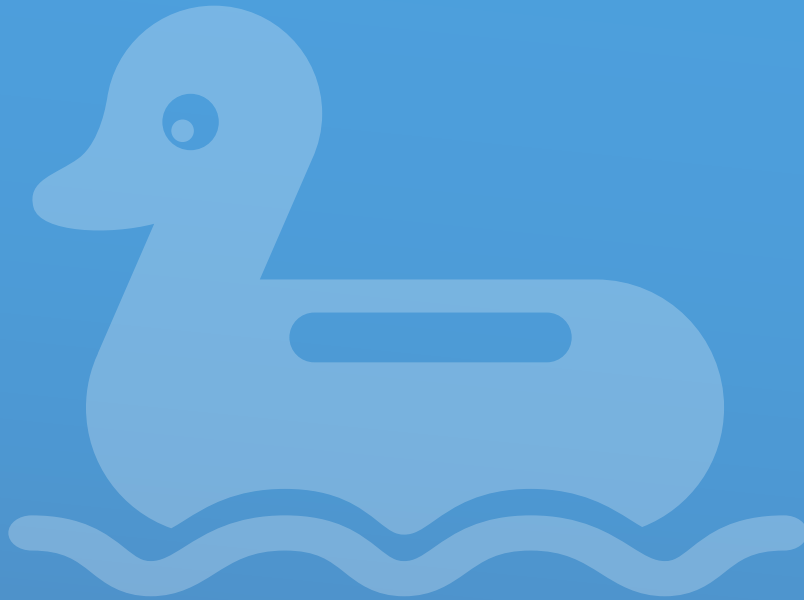


2024



75
grünbeck

Wasseraufbereitung Privatschwimmbäder

Preis-Katalog 2024

grünbeck



Grünbeck setzt auf Partnerschaft

Quality made in Germany

Wir unterstützen das Handwerk in Deutschland aktiv. Zudem bauen wir unsere Produktions-, Schulungs- und Entwicklungskapazitäten in Deutschland kontinuierlich aus. Die Grünbeck Wasseraufbereitung GmbH wird auch weiterhin ausschließlich in Deutschland produziert.



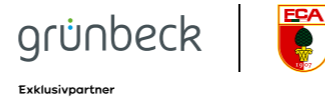
bsw – Bundesverband Schwimmbad und Wellness e. V.

Der Bundesverband Schwimmbad & Wellness ist ein professioneller Verbandsdienstleister und bietet ein umfassendes Branchennetzwerk der Schwimmbad- und Wellnessbranche in Deutschland und Europa vor allem für den privaten Sektor. Der bsw vertritt rund 250 vorrangig mittelständische Mitgliedsunternehmen aus allen Wertschöpfungsstufen der Branche – Schwimmbadbauer, Fachgroßhandel und Herstellerbetriebe. Hinzu kommen fördernde Mitgliedschaften von Architekten, Planungsbüros, Fachverlagen und nationalen und internationalen Messegesellschaften.



Exklusivpartnerschaft mit dem FC Augsburg – mit Teampay in die 1. Service-Liga

Wie in der Elf des FCA spielen bei unseren über 700 Mitarbeitern sowie den rund 300 Mitarbeitern im Bereich Service und Außendienst erfahrene Profis und junge Spieler eng zusammen. Mit unserem Grünbeck-Netzwerk aus 25 Werksvertretungen und Niederlassungen sowie vielen kompetenten Handwerksbetrieben in ganz Deutschland spielen wir seit 75 Jahren in der 1. Service-Liga. Unsere Partnerschaft mit dem FCA macht diesen Anspruch mehr denn je zum Erlebnis.



Grünbeck ist Mitglied der Initiative „German Water Partnership“

Marke des Jahrhunderts

Wir gehören zur Spitzenklasse der deutschen Marken und beweisen damit, dass wir mit unseren innovativen, design- und kundenorientierten Produkten stets am Puls der Zeit sind. Die Marke Grünbeck steht für Lebensqualität und Werterhalt sowie für das Bestreben, Menschen rund um den Globus den Zugang zu hygienisch sauberem Wasser zu gewähren und langfristig zu erhalten.



Preis-Katalog Wasseraufbereitung Privatschwimmbäder 2024 · Auflage 2.0

Unverbindliche Preisempfehlungen in EURO für Deutschland, **ohne gesetzl. Mehrwertsteuer**. Gültig ab 1. Januar 2024. Alle bisherigen Preis-Kataloge und Kurzpreisübersichten verlieren ihre Gültigkeit. **Lieferung nur über den Fachgroßhandel SHK.** Für das weitere Lieferprogramm gelten gesonderte Preis-Kataloge. Unsere Preise verstehen sich verpackt ab Werk Höchstädt a. d. Donau, ausschließlich Montage, Inbetriebnahme und Wartung. Es gelten unsere allgemeinen Verkaufs- und Lieferbedingungen, die im Internet unter www.gruenbeck.de/agbs einzusehen sind. Beschreibungen und Abbildungen in diesem Preis-Katalog sind als annähernd zu betrachten und unverbindlich. Abbildungen können auch Sonderausstattungen enthalten, die nicht zum serienmäßigen Lieferumfang gehören. Grünbeck behält sich das Recht vor, den Liefergegenstand zu ändern und von der Beschreibung, auch im technischen Bereich, abzuweichen, sofern dies für den Käufer zumutbar ist und der Wert des Liefergegenstandes dadurch nicht gemindert wird. Die Erläuterung der Beckenart-Symbole 1 2 3 4 5 entnehmen Sie bitte der Legende am unteren Seitenrand. Technische Änderungen und Irrtümer vorbehalten.

Erreichbarkeit
Montag bis Donnerstag
7:00 – 18:00 Uhr
Freitag
7:00 – 16:00 Uhr

Vertrieb
☎ +49 9074 41-0
systeme@gruenbeck.de

Service
☎ +49 9074 41-333
service@gruenbeck.de

Grünbeck Wasseraufbereitung GmbH
Josef-Grünbeck-Straße 1
89420 Höchstädt a. d. Donau
DEUTSCHLAND

☎ +49 9074 41-0
☎ +49 9074 41-100

info@gruenbeck.de
www.gruenbeck.de



Thema	Produkte	Seite
Filtersystem	Ultrafiltrationsanlage spaliQ:UF150	4 – 5
	GENO-mat F 500 F 500, WS Eco F 600 F 600, WS Eco GENO-mat F 610 F 610, WS Eco GENO-mat F 800, WS Eco	6 – 12
	Filtermaterial	13
	Umwälzpumpen zu Filteranlagen	14
	Kartuschenfilter kompakt SP C-5, Armaturen	15
Steuerungen	Steuerungen	16 – 17
Beckeneinbauteile	System Oberflächenabsauger	18 – 22
	System Rinnenüberflutung	23 – 24
Rohwasserspeicher	Rohwasserspeicher und Zubehör	25 – 27
Wärmetauscher	Rohrbündelwärmetauscher mit/ohne Pumpe – Edelstahl und Titan	28 – 29
	Plattenwärmetauscher, Elektro-Wärmetauscher, Steuerungen und Zubehör	30 – 31
Beckenreinigungsgeräte	Beckenreinigungsgeräte und Zubehör – filterabhängig	32 – 33
	Beckenreinigungsgeräte – filterunabhängig	34
Attraktionen	Unterwasserscheinwerfer und Zubehör	35 – 40
	Gegenstromschwimmanlagen Essence, Visa, Power-Stream, G1 rondo, G3 rondo, G3S rondo, Pumpenbausätze, TREVI, G3 Vario und Zubehör	41 – 46
	Massagestationen und Zubehör Schwalldusche und Zubehör	47 – 48 49 – 50
Desinfektion	Luftsprudler und Zubehör	51 – 52
	Einstiegleitern, Zubehör, Haltestangen	53
	Desinfektionspakete	54 – 55
Pflegeprodukte	Automatische Mess- und Regelanlage und Zubehör	56
	Dosieranlagen	57
	Montageplatten, Chemikalien-Auffangwanne, Einziehschleuse, UV-Gerät und Zubehör	58
3D-Beckendarstellungen Checkliste zur Angebotserstellung Niederlassungen und Vertretungen	Prüfgeräte und Zubehör	59 – 61
	Das große ABC der Schwimmbadpflege	62
		63 – 64 65 – 66 67

Filtersysteme	
Steuerungen	
Beckeneinbauteile	
Rohwasserspeicher	
Wärmetauscher	
Beckenreinigungsgeräte	
Attraktionen	
Desinfektion	
Pflegeprodukte	
3D-Beckendarstellungen Checkliste zur Angebotserstellung Niederlassungen und Vertretungen	



Filtersystem Ultrafiltration

TIPP

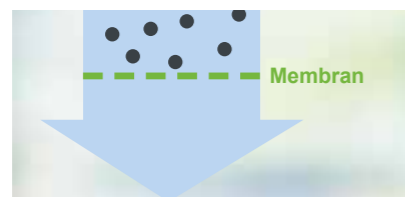
Vorteile auf einen Blick:

- Membrantrenngrenze von $\leq 0,02 \mu\text{m}$
- 99,99 %iger Rückhalt von Parasiten, Bakterien und Viren (Sandfilteranlage ca. 30 %)
- einzigartige Filtrat- und Desinfektionsspülung
- vormontierte Technik
- Bedienung über Tablets/ Smartphones möglich
- interne Datensicherung
- angepasste Umwälzleistung (FU-geregelt)

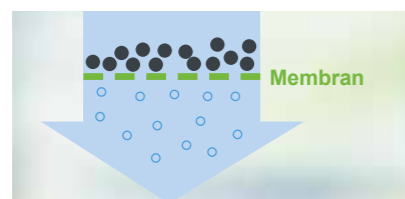
Innovative Technik fürs Privatschwimmbad mit der Ultrafiltrationsanlage spaliQ:UF150. Wirksame Filtertechnik für reines Schwimmvergnügen.

Auswahlkriterien für Filtersystem Ultrafiltrationsanlage

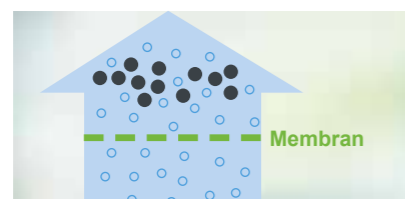
Funktionsbeschreibung Membrantechnik der spaliQ:UF150



Verschmutztes Wasser fließt mit Druck durch eine Membran. Diese Membran wirkt wie ein Sieb. Partikel, die kleiner sind als die Poren fließen durch. Partikel, die größer sind als die Poren werden zurückgehalten.



Die gefilterten Partikel legen sich auf der Membranoberfläche ab. Diese Schicht wird stetig dicker. Je dicker die Schicht ist, umso mehr Widerstand erzeugt sie. Die Durchflussmenge nimmt ab und der Druckverlust steigt.



Bei einer Rückspülung fließt gefiltertes Wasser (Filtrat) in umgekehrter Richtung durch die Membran. Die abgelagerten Partikel werden entfernt und in den Kanal gespült.

- Rohwasser mit Schmutzpartikeln, Viren, Bakterien und Parasiten
- Filtrat

Filteranlage spaliQ:UF150 für Privatschwimmbäder und -whirlpools

Ultrafiltrationsanlage in Modulbauweise



Ultrafiltrationsanlage spaliQ:UF150 für Privatschwimmbäder und -whirlpools

Filteranlage spaliQ:UF150	Bestell-Nr.	EURO (RG-E)
Filterleistung [m³/h]	15	
Spüleistung Ultrafiltrationsmodul [m³/h]	18	
Spülwassermenge Filteranlage pro Spülung [l]	240	
Trenngrenze Rückspülfilter [µm]	≤ 200	
Trenngrenze Ultrafiltrationsmodul [µm]	≤ 0,02	
Anschluss Rohwasser [DN]	65	
Anschluss Filtrat/Spülwasseranschluss [DN]	50	
erforderlicher Kanalanschluss [DN]	≥ 100 (bauseits)	
Netzanschluss [V, Hz]	230/400, 50	
Anschlussleistung [kW]	4,0	
Absicherung [A]	max. 20 (bauseits)	
spaliQ:UF150	247 100	49.000,00

Zubehör zu spaliQ:UF150	Bestell-Nr.	EURO (RG-E)
automatischer Integritätstest		
für eine regelmäßige, automatische Überprüfung der Viren-/Bakterien-/Parasitenbarriere auf Unversehrtheit. (Ab Werk an Anlage montiert)	247 175	786,00
Nachtabsenkung/Flüsterbetrieb bei Rinnenbecken		
zur Energieeinsparung bei Rinnenbecken durch Absenkung des Beckenwassers bei Nichtnutzung. Umwälzung ohne Überlauftrinne. Motorkugelhähne nicht im Lieferumfang enthalten.	247 185	2.135,00
Mobiles Reinigungssystem CIP: UF60	778 100	9.845,00

Hinweis: Bei Einbau der spaliQ:UF150 über Wasserniveau muss das PVC-Kegelrückschlagventil S6, DN 50 (Bestell-Nr. 202 475) auf die Pumpendruckseite eingebaut werden.

Filtersystem Ein-/Mehrschichtfilter

TIPP

AFM hat gegenüber Quarzsand einige Vorteile:

- bessere Filter- und Spülleistung
- weniger Kanalbildung
- längere Wechselzyklen

Das Herzstück jeder Aufbereitungsanlage für Schwimmbäder ist die Filteranlage. Filtrierbare Stoffe werden aus dem Umwälz-Kreislauf entfernt.

Auswahlkriterien für Filtersystem Ein-/Mehrschichtfilter

Filterleistung

Die Größe der Filteranlage sollte so gewählt werden, dass der Beckeninhalt bei Freibädern in 4 und bei Hallenbädern in 6 Stunden einmal umgewälzt wird.

Filterlaufzeiten

- Freibäder ca. 18 Stunden pro Tag
- Hallenbäder ca. 12 Stunden pro Tag

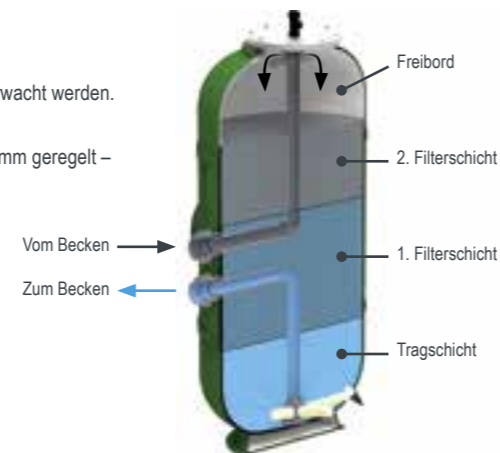
Die Filterlaufzeit sollte in 2 - 3 Blöcke vor und während der Badezeit aufgeteilt werden.

Filtersysteme

- Manuelle Filteranlagen (H- und HK-Ausführungen):
Hierbei muss die Filterspülung von Hand ausgelöst und überwacht werden.
- Automatikfilteranlagen (A- und AK-Ausführung):
Die Filterlaufzeiten und -spülung werden über ein Zeitprogramm geregelt – ein Höchstmaß an Komfort.

Filtermaterial

- Quarzsand:
Standard-Filtermaterial
- Hydro-Anthrasit N:
höhere Schmutzaufnahme
- AFM:
aufbereitetes und aktiviertes Glas (siehe Tipp)



Filteranlage GENO-mat F 500 für Schwimmbecken bis ca. 35 m³ Inhalt

Hochleistungsfilteranlage in Kompaktbauweise auf Grundplatte vormontiert

Filteranlage GENO-mat F 500	
Pumpenleistung [m ³ /h bei mWS]	8,5/8
Filterleistung max. [m ³ /h]	6
Anschluss zur Pumpe	2" IG
Anschluss zum Becken/Kanal [DN]	40
Leistungsaufnahme [W]	480 (DS)/580 (WS)
erforderlicher Kanalanschluss [DN]	≥ 100 (bauseits)

Bestandteile	F 500 H WS/DS	F 500 HK WS	F 500 HK DS	F 500 A WS/DS	F 500 AK WS/DS
GFK-Filterbehälter	•	•	•	•	•
Umwälzpumpe	•	•	•	•	•
Handventil	•	•	•		
Automatikventil				•	•
Wärmetauscher		•	•		•
Steuerung GENO-BW-tronic			•	•	•
Steuerung BWH-W*		•			

* im Lieferumfang enthalten

Manuelle Filteranlagen	Stromanschluss	Bestell-Nr.	EURO (RG-B)
GENO-mat F 500 H, WS	230 V, 50 Hz	240 420	1.810,00
GENO-mat F 500 H, DS	400 V, 50 Hz	240 400	1.850,00

Halbautomatische Filteranlagen mit Wärmetauscher	Stromanschluss	Bestell-Nr.	EURO (RG-B)
GENO-mat F 500 HK, WS*	230 V, 50 Hz	240 430	4.910,00
GENO-mat F 500 HK, DS	400 V, 50 Hz	240 410	4.985,00

Vollautomatische Filteranlagen	Stromanschluss	Bestell-Nr.	EURO (RG-B)
GENO-mat F 500 A, WS	230 V, 50 Hz	240 470	6.040,00
GENO-mat F 500 A, DS	400 V, 50 Hz	240 450	6.095,00

Vollautomatische Filteranlagen mit Wärmetauscher	Stromanschluss	Bestell-Nr.	EURO (RG-B)
GENO-mat F 500 AK, WS	230 V, 50 Hz	240 480	7.150,00
GENO-mat F 500 AK, DS	400 V, 50 Hz	240 460	7.235,00

* bei Rinnenbecken nur in Verbindung mit der Niveausteuernung GENO-Multi Niveau (siehe Seite 27) möglich



GENO-mat F 500 H



GENO-mat F 500 HK, WS



GENO-mat F 500 A



GENO-mat F 500 AK



Filteranlage GENO-mat F 500, WS Eco für Schwimmbecken bis ca. 35 m³ Inhalt

Hochleistungsfilteranlage mit drehzahl geregelter Umwälzpumpe in Kompaktbauweise auf Grundplatte vormontiert

Filteranlage GENO-mat F 500, WS Eco	
Pumpenleistung [m³/h bei mWS]	≤ 24/8
Filterleistung max. [m³/h]	6
Anschluss zur Pumpe	2" IG
Anschluss zum Becken/Kanal [DN]	40
Leistungsaufnahme [W]	80 - 1.400 (WS)
erforderlicher Kanalanschluss [DN]	≥ 100 (bauseits)

Bestandteile	F 500 A, WS Eco	F 500 AK, WS Eco
GFK-Filterbehälter	•	•
Umwälzpumpe	•	•
Automatikventil	•	•
Wärmetauscher		•
Steuerung GENO-BW-tronic	•	•

• im Lieferumfang enthalten

Vollautomatische Filteranlage	Stromanschluss	Bestell-Nr.	EURO (RG-B)
GENO-mat F 500 A, WS Eco	230 V, 50 Hz	240 490	8.195,00

Vollautomatische Filteranlage mit Wärmetauscher	Stromanschluss	Bestell-Nr.	EURO (RG-B)
GENO-mat F 500 AK, WS Eco	230 V, 50 Hz	240 495	9.310,00



GENO-mat F 500 A, WS Eco



GENO-mat F 500 AK, WS Eco



Filteranlage GENO-mat F 600 für Schwimmbecken bis ca. 70 m³ Inhalt

Hochleistungsfilteranlage in Kompaktbauweise auf Grundplatte vormontiert

Filteranlage GENO-mat F 600	
Pumpenleistung [m³/h bei mWS]	14/8
Filterleistung max. [m³/h]	12
Anschluss zur Pumpe	2" IG
Anschluss zum Becken/Kanal [DN]	40
Leistungsaufnahme [W]	900 (DS)/970 (WS)
erforderlicher Kanalanschluss [DN]	≥ 100 (bauseits)

Bestandteile	F 600 H WS/DS	F 600 HK WS	F 600 HK DS	F 600 A WS/DS	F 600 AK WS/DS
GFK-Filterbehälter	•	•	•	•	•
Umwälzpumpe	•	•	•	•	•
Handventil	•	•	•		
Automatikventil				•	•
Wärmetauscher		•	•		•
Steuerung GENO-BW-tronic			•	•	•
Steuerung BWH-W*		•			

• im Lieferumfang enthalten

Manuelle Filteranlagen	Stromanschluss	Bestell-Nr.	EURO (RG-B)
GENO-mat F 600 H, WS	230 V, 50 Hz	241 420	3.025,00
GENO-mat F 600 H, DS	400 V, 50 Hz	241 400	3.065,00

Halbautomatische Filteranlagen mit Wärmetauscher	Stromanschluss	Bestell-Nr.	EURO (RG-B)
GENO-mat F 600 HK, WS*	230 V, 50 Hz	241 430	5.710,00
GENO-mat F 600 HK, DS	400 V, 50 Hz	241 410	5.785,00

Vollautomatische Filteranlagen	Stromanschluss	Bestell-Nr.	EURO (RG-B)
GENO-mat F 600 A, WS	230 V, 50 Hz	241 470	7.195,00
GENO-mat F 600 A, DS	400 V, 50 Hz	241 450	7.250,00

Vollautomatische Filteranlagen mit Wärmetauscher	Stromanschluss	Bestell-Nr.	EURO (RG-B)
GENO-mat F 600 AK, WS	230 V, 50 Hz	241 480	8.115,00
GENO-mat F 600 AK, DS	400 V, 50 Hz	241 460	8.195,00

* bei Rinnenbecken nur in Verbindung mit der Niveausteuern GENO-Multi Niveau (siehe Seite 27) möglich



GENO-mat F 600 H



GENO-mat F 600 HK, WS



GENO-mat F 600 A



GENO-mat F 600 AK



Filteranlage GENO-mat F 600, WS Eco für Schwimmbecken bis ca. 70 m³ Inhalt

Hochleistungsfilteranlage mit drehzahl geregelter Umwälzpumpe in Kompaktbauweise auf Grundplatte vormontiert

Filteranlage GENO-mat F 600, WS Eco	
Pumpenleistung [m³/h bei mWS]	≤ 24/8
Filterleistung max. [m³/h]	12
Anschluss zur Pumpe	2" IG
Anschluss zum Becken/Kanal [DN]	40
Leistungsaufnahme [W]	80 - 1.400 (WS)
erforderlicher Kanalanschluss [DN]	≥ 100 (bauseits)

Bestandteile	F 600 A, WS Eco	F 600 AK, WS Eco
GFK-Filterbehälter	•	•
Umwälzpumpe	•	•
Automatikventil	•	•
Wärmetauscher		•
Steuerung GENO-BW-tronic	•	•

• im Lieferumfang enthalten

Vollautomatische Filteranlage	Stromanschluss	Bestell-Nr.	EURO (RG-B)
GENO-mat F 600 A, WS Eco	230 V, 50 Hz	241 490	9.255,00

Vollautomatische Filteranlage mit Wärmetauscher	Stromanschluss	Bestell-Nr.	EURO (RG-B)
GENO-mat F 600 AK, WS Eco	230 V, 50 Hz	241 495	10.460,00



GENO-mat F 600 A, WS Eco



GENO-mat F 600 AK, WS Eco



Filteranlage GENO-mat F 610 für Schwimmbecken bis ca. 90 m³ Inhalt

Hochleistungsfilteranlage mit großer seitlicher Revisionsöffnung und Acryl-Deckel zur Spülkontrolle

Filteranlage GENO-mat F 610	
Pumpenleistung [m³/h bei mWS]	20/8
Filterleistung max. [m³/h]	15
Anschluss zur Pumpe	2" IG
Anschluss zum Becken/Kanal [DN]	50
Leistungsaufnahme [W]	1.320 (DS)/1.370 (WS)
erforderlicher Kanalanschluss [DN]	≥ 100 (bauseits)

Bestandteile	F 610 H	F 610 A
GFK-Filterbehälter	•	•
Umwälzpumpe	•	•
Handventil	•	
Automatikventil		•
Steuerung GENO-BW-tronic		•

• im Lieferumfang enthalten

Manuelle Filteranlagen	Stromanschluss	Bestell-Nr.	EURO (RG-B)
GENO-mat F 610 H, WS	230 V, 50 Hz	242 420	4.670,00
GENO-mat F 610 H, DS	400 V, 50 Hz	242 400	4.710,00

Vollautomatische Filteranlagen	Stromanschluss	Bestell-Nr.	EURO (RG-B)
GENO-mat F 610 A, WS	230 V, 50 Hz	242 470	8.295,00
GENO-mat F 610 A, DS	400 V, 50 Hz	242 450	8.350,00



GENO-mat F 610 H



GENO-mat F 610 A

Filteranlage GENO-mat F 610, WS Eco für Schwimmbecken bis ca. 90 m³ Inhalt

Hochleistungsfilteranlage mit drehzahl geregelter Umwälzpumpe in Kompaktbauweise auf Grundplatte vormontiert

Filteranlage GENO-mat F 610, WS Eco	
Pumpenleistung [m³/h bei mWS]	≤ 34/8
Filterleistung max. [m³/h]	15
Anschluss zur Pumpe [DN]	65
Anschluss zum Becken/Kanal [DN]	50
Leistungsaufnahme [W]	90 - 1.800 (WS)
erforderlicher Kanalanschluss [DN]	≥ 100 (bauseits)

Bestandteile	F 610 A, WS Eco
GFK-Filterbehälter	•
Umwälzpumpe	•
Automatikventil	•
Steuerung GENO-BW-tronic	•

• im Lieferumfang enthalten

Vollautomatische Filteranlage	Stromanschluss	Bestell-Nr.	EURO (RG-B)
GENO-mat F 610 A, WS Eco	230 V, 50 Hz	242 490	10.470,00



GENO-mat F 610 A, WS Eco



Filteranlage GENO-mat F 800, WS Eco für Schwimmbecken bis ca. 130 m³ Inhalt

Hochleistungsfilteranlage mit drehzahl geregelter Umwälzpumpe, großer seitlicher Revisionsöffnung und Acryl-Deckel zur Spülkontrolle

Filteranlage GENO-mat F 800, WS Eco	
Pumpenleistung max. [m ³ /h bei mWS]	≤ 34/8
Filterleistung max. [m ³ /h]	21,5
Anschluss zur Pumpe [DN]	80
Anschluss zum Becken/Kanal [DN]	65/80
Leistungsaufnahme [W]	90 - 1.800 (WS)
erforderlicher Kanalanschluss [DN]	≥ 100 (bauseits)

Bestandteile	F 800 H, WS Eco	F 800 A, WS Eco
GFK-Filterbehälter	•	•
Umwälzpumpe	•	•
Handventil	•	
Automatikventil		•
Steuerung GENO-BW-tronic		•

• im Lieferumfang enthalten

Manuelle Filteranlage	Stromanschluss [V, Hz]	Bestell-Nr.	EURO (RG-B)
GENO-mat F 800 H, WS Eco	230, 50	242 455	10.270,00

Vollautomatische Filteranlage	Stromanschluss [V, Hz]	Bestell-Nr.	EURO (RG-B)
GENO-mat F 800 A, WS Eco	230, 50	242 465	14.555,00



GENO-mat F 800 H, WS Eco



GENO-mat F 800 A, WS Eco



Filtermaterial für Filteranlagen

	Quarzsand Körnung 0,4 - 0,8	Quarzsand Körnung 1,0 - 2,0	Quarzsand Körnung 3,15 - 5,6	Hydro-Anthrasit N Körnung 1,4 - 2,5	AFM Körnung 0,4 - 0,8	AFM Körnung 0,7 - 2,0	Bestell-Nr.	EURO (RG-B)
Filtermaterial – Liefermenge	kg	kg	kg	l	kg	kg		
für BWK/F 500/510 Top bestehend aus Quarzsand	50	25	–	–	–	–	200 840	134,00
für BWK/F 500/510 Top bestehend aus AFM	–	–	–	–	42	21	240 180	414,00
für BWK/F 600 bestehend aus Quarzsand	75	75	50	–	–	–	200 560	241,00
für BWK/F 600 bestehend aus Quarzsand + Hydro-Anthrasit N	–	75	50	50	–	–	200 565	304,00
für BWK/F 600 bestehend aus AFM	–	–	–	–	105	42	241 800	848,00
für BWK/F 610 bestehend aus Quarzsand	200	75	50	–	–	–	242 185	408,00
für BWK/F 610 bestehend aus Quarzsand + Hydro-Anthrasit N	125	50	–	100	–	–	242 190	521,00
für BWK/F 610 bestehend aus AFM	–	–	–	–	147	63	242 180	1.310,00
für BWK/F 800 bestehend aus Quarzsand	350	100	75	–	–	–	242 115	665,00
für BWK/F 800 bestehend aus Quarzsand + Hydro-Anthrasit N	175	100	75	100	–	–	242 125	736,00
für BWK/F 800 bestehend aus AFM	–	–	–	–	294	147	242 135	2.760,00

Hinweis: Filtermaterial kompatibel mit Filteranlagen GENO-mat BWK/F und BWK/F, WS Eco.
Lieferung von Filtermaterial erfolgt unabhängig von der Menge immer unfrei ab Werk.



Umwälzpumpe zu Filteranlage

geräuscharme, selbstansaugende Blockpumpe aus Kunststoff, mit integriertem Haar- und Fasernfänger



GENO-Top

Umwälzpumpe GENO-Top	Stromanschluss [V, Hz]	Pumpenleistung [m³/h bei 8 mWS]	Leistungs- aufnahme [kW]	Förderhöhe [max.]	Bestell-Nr.	EURO (RG-B)
GENO-Top 8, WS	230, 50	8,5	0,58	14	855 20 323	588,00
GENO-Top 8, DS	400, 50	8,5	0,48	14	855 20 324	588,00
GENO-Top 14, WS	230, 50	14	0,97	16	855 20 327	725,00
GENO-Top 14, DS	400, 50	14	0,90	16	855 20 328	725,00
GENO-Top 20, WS	230, 50	20	1,37	16	855 20 329	811,00
GENO-Top 20, DS	400, 50	20	1,32	16	855 20 330	811,00



GENO-Prime-Eco-VS, WS

geräuscharme, selbstansaugende, drehzahlregelbare Blockpumpe aus Kunststoff mit integriertem Haar- und Fasernfänger und beim Modell GENO-Profi-Eco-VS, WS erweitert um einen beleuchteten Deckel

Umwälzpumpe	Stromanschluss [V, Hz]	Pumpenleistung [m³/h bei 8 mWS]	Leistungs- aufnahme [kW]	Bestell-Nr.	EURO (RG-B)
GENO-Prime-Eco-VS, WS	230, 50	≤ 24	0,08 - 1,4	855 20 362	2.150,00
GENO-Profi-Eco-VS, WS	230, 50	≤ 34	0,09 - 1,8	855 20 365	2.315,00



GENO-Profi-Eco-VS, WS



Kartuschenfilter kompakt SP C-5, Armaturen

Kartuschenfilter in Kompaktbauweise bestehend aus:

- Filter aus ABS und PVC mit austauschbarer Filterkartusche
- selbstansaugende Umwälzpumpe mit integriertem Haar- und Fasernfänger
- Manometer 0 - 2,5 bar
- Montagekonsole

Kartuschenfilter kompakt SP C-5	Bestell-Nr.	EURO (RG-B)
Pumpenleistung [m³/h bei mWS]	8/8	
Filterleistung max. [m³/h]	8	
Filterfläche [m²]	5	
Nennfeinheit [µm]	20	
Anschluss zur Pumpe	1,5" IG	
Anschluss zum Becken/Kanal	1,5" IG	
Leistungsaufnahme [W]	870	
Abmessungen (L x B x H) [mm]	550 x 400 x 850	
Ausbauhöhe [mm]	1.500	
Stromanschluss [V, Hz]	230, 50	
Kartuschenfilter kompakt SP C-5	212 410	2.280,00



Kartuschenfilter kompakt SP C-5

Filtereinsatz für Kartuschenfilter

aus hochwertigem Polyestervlies

Filtereinsatz für Kartuschenfilter Typ K1 und SP C-5	Nennfeinheit	Bestell-Nr.	EURO (RG-B)
	20 µm	212 416	309,00

Armaturen	Anschluss [DN]	Bestell-Nr.	EURO (RG-B)
Kegelrückschlagventil	40	202 470	83,00
zum Einbau in die Druckleitung (Steigleitung) nach der	50	202 475	109,00
Filteranlage, insbesondere erforderlich bei Rinnenbecken	65	202 490	214,00
Rinnenumschieberung manuell			
bestehend aus Absperrklappe AS mit Rastgriff, einschließlich Gegenflanschen und Schrauben	50	304 600	365,00
Rinnenumschieberung automatisch			
bestehend aus PVC-Membranventil, stromlos geschlossen, 3-Wege-Vorsteuerventil, 20 m Steuerleitung, vormontiert, Stromanschluss 230 V/50 Hz			
kompatibel mit GENO-BW-tronic	50	200 680	1.360,00
Stromanschluss 24 V/DC			
kompatibel mit der Steuerung spaliQ:UF150	50	200 685	1.385,00
Absperrklappe R			
mit Rastgriff, einschließlich Gegenflanschen, Bundbuchsen und Schrauben	50	304 510	202,00
	65	304 511	235,00
Absperrklappe F			
mit Feineinstellung, einschließlich Gegenflanschen, Bundbuchsen und Schrauben	50	304 520	222,00
	65	304 521	263,00
Kugelhahn S6			
Werkstoff PVC/EPDM	40	852 70 836	64,00
	50	852 70 837	70,00
2-Wege-Kugelhahn S6			
mit elektrischem Stellantrieb, Stromversorgung 230 V, WS, Werkstoff PVC/EPDM	40	852 78 620	585,00
	50	852 78 625	620,00



Rinnenumschieberung automatisch



Absperrklappe F



Steuerungen

TIPP

Bei den Filterserien HK, A und AK sind die Steuerungen vormontiert und elektrisch verdrahtet. Dies erleichtert die Montage erheblich.

Die Filtersteuerung regelt Filterlaufzeiten und Schwimmbadtemperatur.

Auswahlhilfe für die richtige Steuerung

Folgende Serientypen haben wir im Programm:

Steuerung BWH-W

Diese Regelung ist zum täglichen Ein- und Ausschalten der Filteranlage über Zeitschaltuhr sowie Handschalter geeignet. Die gewünschte Badewassertemperatur kann an einem Drehschalter von 0 - 40 °C eingestellt werden. Bitte beachten Sie, dass diese Steuerung bei Rinnenbecken nur in Verbindung mit der Niveausteuerng GENO-Multi Niveau einsetzbar ist.

Steuerung GENO-BW-tronic

In Verbindung mit dem Grünbeck-Stellantrieb ermöglicht die GENO-BW-tronic einen vollautomatischen Filterbetrieb. Neben Filterlaufzeiten und Temperaturregelung wird auch die Rückspülung der Badwasserfilteranlage automatisch ausgelöst. Die GENO-BW-tronic ist sowohl für System Oberflächenabsauger als auch für Rinnenbecken geeignet und kann für Drehstrom- und Wechselstrompumpen eingesetzt werden.

Steuerung GENO-BW-tronic, BWH-W, Zusatzsteuerung, Zeitschaltuhr

Steuerung GENO-BW-tronic	Bestell-Nr.	EURO (RG-B)	
zum halb- oder vollautomatischen Betrieb der Filteranlage über Zeitprogrammierung. Anzeige und Bedienung über Folientastatur und 4-zeiliges, hinterleuchtetes LC-Display, in 6 Sprachen wählbar. Die Steuerung ist mit einem Zweipunkt-Temperaturregler ausgestattet, einschließlich potentialfreiem Ausgang und serieller Schnittstelle RS 485.			
Kunststoffgehäuse Maße (B x H x T) [mm]	371 x 254 x 115		
Schutzart	IP 54		
Stromanschluss [V, Hz]	230/400, 50	240 620	1.505,00

Steuerung BWH-W	Bestell-Nr.	EURO (RG-B)	
zum halbautomatischen Betrieb der Filteranlage über Zeitschaltuhr, einsetzbar für Wechselstrompumpen. Die Steuerung ist mit einem Zweipunkt-Temperaturregler ausgestattet. Bei Rinnenbecken nur in Verbindung mit der Niveausteuerng GENO-Multi-Niveau möglich.			
Kunststoffgehäuse Maße (B x H x T) [mm]	242 x 185 x 115		
Schutzart	IP 44		
Stromanschluss [V, Hz]	230, 50	208 607	734,00

Zusatzsteuerung zu BWH-W	Bestell-Nr.	EURO (RG-B)	
zum Anschluss einer Drehstrompumpe (1,25 - 5 A)			
Kunststoffgehäuse Maße (B x H x T) [mm]	160 x 240 x 160		
Schutzart	IP 65		
Stromanschluss [V, Hz]	230/400, 50	972 20 550	434,00

Zeitschaltuhr Timer 26	Bestell-Nr.	EURO (RG-B)	
zum Ein- und Ausschalten von Wechselstrompumpen, max. 16 A			
Stromanschluss [V, Hz]	230, 50	208000010000	49,00



Steuerung GENO-BW-tronic



Steuerung BWH-W



Beckeneinbauteile

TIPP

Bei der Planung von Freibädern ist bei der Anordnung der Beckeneinbauteile die Hauptwindrichtung zu beachten.

Bereits bei der Planung wird festgelegt, welche Einbauteile erforderlich sind. Die Skimmertechnik ist eine platzsparende und kostengünstige Lösung für private Schwimmbäder, da auf eine Überlaufrinne und einen Rohwasserspeicher verzichtet werden kann. Der Wasserspiegel liegt unter dem Beckenrand, die Wasseroberfläche wird über den Skimmer abgesaugt und gereinigt.

Übersicht Systeme und Eigenschaften

Auslegung

System Oberflächenabsauger

- Oberflächenabsauger: 1 Stück bis max. 35 m² Wasserfläche bzw. 4,5 m Beckenbreite, abhängig von der Beckenform und Filterleistung
- Bodenablauf: 2 Stück bei einem Oberflächenabsauger
- Einlaufdüsen: Abhängig von der Beckenform und Filterleistung. Der Durchsatz beträgt ca. 1 - 3 m³.

System Rinne

- Rinnenabläufe: Alle ca. 2,5 m ein Rinnenablauf. Für eine genaue Auslegung ist die Beckengröße, Personenbelastung und die Umwälzleistung der Filteranlage entscheidend.
- Bodeneinläufe: Alle 6 - 8 m² eine Bodeneinlaufdüse. Hierbei ist die Beckenform zu beachten.

Grünbeck verwendet nur hochwertige Materialien. Beckeneinbauteile aus Bronze oder Edelstahl sind zwar in der Anschaffung teurer, jedoch wesentlich robuster. Dies macht sich bei einem späteren Wechsel der Fertigbauteile bezahlt.

Oberflächenabsauger und Zubehör

Oberflächenabsauger ABS	Beckenart	Bestell-Nr.	EURO (RG-B)
Maße (L x B x H) [mm]	395 x 320 x 371		
Anschluss [DN]	40		
Ansaugleistung [m ³ /h] min./max.	6/10	1 2 3 4	200 789 408,00

Zubehör zu Oberflächenabsauger ABS	Beckenart	Bestell-Nr.	EURO (RG-B)
------------------------------------	-----------	-------------	-------------

Mechanischer Wasserstandsregler ABS			
Frischwasseranschluss 1/2" AG	1 2 3 4	200 780	72,00

Verlängerung ABS			
Länge 50 mm, Werkstoff ABS	1 2 3 4	200 785	52,00

Verschlussstopfen E			
zum vollständigen Entleeren des Beckens über die Umwälzpumpe	1 2 3 4	201 300	80,00

Verschlussstopfen L			
zum Absperren des zweiten Oberflächenabsaugers bei Einsatz des Beckenreinigungsgerätes	1 2 3 4	201 301	82,00

Anschlussstück für Saugschlauch			
des Beckenreinigungsgerätes	1 2 3 4	206 202	67,00

Fliesenblende ABS			
Abdeckbreite 39 mm, Werkstoff ABS	1 2 3 4	200 787	44,00

Flanschrahmen ABS			
bestehend aus Aufnahme- und Klemmflansch	2 3	200 786	111,00

Oberflächenabsauger basis 200	Beckenart	Bestell-Nr.	EURO (RG-B)
Werkstoff	Edelstahl 1.4571		
Maße (L x B x H) [mm]	240 x 335 x 350		
Anschluss [DN]	40		
Ansaugleistung [m ³ /h] min./max.	6/10		

Oberflächenabsauger basis 200	1 2 3 4	200 730	1.175,00
--------------------------------------	---------	---------	----------

Oberflächenabsauger basis 200			
mit vormontiertem PVC-Streichflansch	5	200 757	1.575,00

Zubehör zu Oberflächenabsauger basis 200	Beckenart	Bestell-Nr.	EURO (RG-B)
--	-----------	-------------	-------------

Mechanischer Wasserstandsregler basis 200			
Frischwasseranschluss 3/8" AG	1 2 3 4 5	200 770	107,00

Elektrische Wasserstandsregelung für Oberflächenabsauger			
einschließlich Magnetventil 1/2", Niveausteuerng 230 V sowie Sicherheitsabschaltung	1 2 3 4 5	200 695	778,00

Verlängerung basis 200			
Länge 300 mm, Werkstoff Edelstahl 1.4571	1 2 3 4	201 200	745,00

Verschlussstopfen E	1 2 3 4 5	201 300	80,00
----------------------------	-----------	---------	-------

Verschlussstopfen L	1 2 3 4 5	201 301	82,00
----------------------------	-----------	---------	-------

Anschlussstück für Saugschlauch	1 2 3 4 5	206 202	67,00
--	-----------	---------	-------

Fliesenblende basis 200			
Abdeckbreite 40 mm, Werkstoff Edelstahl 1.4571	1 4 5	200 775	208,00

Flanschrahmen basis 200			
Abdeckbreite 25 mm, Werkstoff Edelstahl 1.4571	2 3	201 302	259,00

Fliesenausgleichsrahmen basis 50			
Werkstoff Edelstahl 1.4571, Höhenausgleich 50 mm	1 2 3 4 5	200 765	90,00

Fliesenausgleichsrahmen basis 100			
Werkstoff Edelstahl 1.4571, Höhenausgleich 100 mm	1 2 3 4 5	200 773	112,00

1 Betonbecken, gefliest 2 Folienbecken 3 Fertigbecken 4 Betonbecken, nachträglicher Einbau 5 Streichabdichtung (optional mit Pressflansch erhältlich)



Oberflächenabsauger ABS



Mechanischer Wasserstandsregler ABS



Verlängerung ABS



Flanschrahmen ABS



Oberflächenabsauger basis 200



Mechanischer Wasserstandsregler basis 200



Anschlussstück für Saugschlauch



Fliesenblende basis 200

Oberflächenabsauger und Zubehör, Bodenablauf und Zubehör



Oberflächenabsauger de luxe 500



Fliesenblende de luxe 500



Flanschrahmen de luxe 500



Bodenablauf ABS



Bodenablauf 1 1/2, 90°-Abgang

Oberflächenabsauger de luxe 500		Beckenart	Bestell-Nr.	EURO (RG-B)
Werkstoff	Edelstahl 1.4571			
Maße (L x B x H) [mm]	490 x 500 x 350			
Anschluss [DN]	40			
Ansaugleistung [m³/h] min./max.	10/15			
Oberflächenabsauger de luxe 500		1 2 3 4	200 720	1.890,00
Oberflächenabsauger de luxe 500	mit vormontiertem PVC-Streichflansch	5	200 756	2.355,00
Zubehör zu Oberflächenabsauger de luxe 500		Beckenart	Bestell-Nr.	EURO (RG-B)
Elektrische Wasserstandsregelung für Oberflächenabsauger				
einschließlich Magnetventil 1/2", Niveausteuerng 230 V sowie Sicherheitsabschaltung		1 2 3 4 5	200 695	778,00
Verschlussstopfen E				
zum vollständigen Entleeren des Beckens über Umwälzpumpe		1 2 3 4 5	201 300	80,00
Verschlussstopfen L				
zum Absperren des zweiten Oberflächenabsaugers bei Einsatz des Beckenreinigungsgerätes		1 2 3 4 5	201 301	82,00
Anschlussstück für Saugschlauch				
des Beckenreinigungsgerätes		1 2 3 4 5	206 202	67,00
Fliesenblende de luxe 500				
Abdeckbreite 25 mm, Werkstoff Edelstahl 1.4571		1 4 5	200 772	201,00
Flanschrahmen de luxe 500				
Abdeckbreite 25 mm, Werkstoff Edelstahl 1.4571		2 3	200 774	263,00
Blende zu Flanschrahmen de luxe 500				
Abdeckbreite 35 mm, Werkstoff Edelstahl 1.4571		2 3	200 778	238,00
Fliesenausgleichsrahmen de luxe 50				
Werkstoff Edelstahl 1.4571, Höhenausgleich 50 mm		1 2 3 4 5	200 765	90,00
Fliesenausgleichsrahmen de luxe 100				
Werkstoff Edelstahl 1.4571, Höhenausgleich 100 mm		1 2 3 4 5	200 773	112,00
Bodenablauf ABS		Beckenart	Bestell-Nr.	EURO (RG-B)
bestehend aus Grundelement, Flanschrahmen und Siebblende				
Anschluss senkrecht [DN]	50, 2 1/2" AG			
90°-Abgang	2" IG	1 2 3 4	202 250	127,00
Bodenablauf 1 1/2" (senkrechter Abgang oder 90°-Abgang)		Beckenart	Bestell-Nr.	EURO (RG-B)
Anschluss für Erdung ist vorgesehen				
Werkstoff	Rotguss/Edelstahl 1.4571			
Anschluss	1 1/2" IG			
Bodenablauf 1 1/2", senkrechter Abgang		1 2 3 4	202 205	190,00
Bodenablauf 1 1/2", senkrechter Abgang	mit vormontiertem PVC-Streichflansch	5	202 225	433,00
Bodenablauf 1 1/2", 90°-Abgang		1 2 3 4	202 215	243,00
Bodenablauf 1 1/2", 90°-Abgang	mit vormontiertem PVC-Streichflansch	5	202 235	494,00
Flanschsatz				
Werkstoff Bronze		2 3	202 201	74,00

1 Betonbecken, gefliest 2 Folienbecken 3 Fertigbecken 4 Betonbecken, nachträglicher Einbau 5 Streichabdichtung (optional mit Pressflansch erhältlich)

Wanddurchführung und Einlaufdüse für Wanddurchführung ABS

Wanddurchführung ABS		Beckenart	Bestell-Nr.	EURO (RG-B)
Anschluss				
Beckeninnenseite	2" IG			
Beckenaußenseite [mm]	50 ID			
Gesamtlänge [mm]	300	1 2 3	202 360	57,00
Wanddurchführung gerade 2"		Beckenart	Bestell-Nr.	EURO (RG-B)
Werkstoff				
Dichtflansch Rotguss				
Verlängerung PVC				
Anschluss				
Beckeninnenseite	2" IG			
Beckenaußenseite [DN]	40			
Gesamtlänge [mm]	400	1 2 3	202 300	200,00
Wanddurchführung gerade 2"				
Wanddurchführung gerade 2"	mit vormontiertem PVC-Streichflansch	5	202 302	500,00
Wanddurchführung 2" für nachträglichen Einbau		Beckenart	Bestell-Nr.	EURO (RG-B)
Werkstoff				
PVC, Gewindemuffe				
Edelstahl 1.4571				
Anschluss				
Beckeninnenseite	2" IG			
Beckenaußenseite [DN]	40			
Außendurchmesser [mm]	66			
Gesamtlänge [mm]	400	4	202 305	183,00
Grundelement ABS		Beckenart	Bestell-Nr.	EURO (RG-B)
Anschluss				
2" AG				
Gewindelänge [mm]	40	1 2 3 4	202 251	20,00
Flanschsatz ABS				
einschließlich 6 selbstschneidenden Schrauben und 2 Dichtungen		2	202 248	25,00
Kontersatz ABS				
Anschluss 2" IG, inkl. 2 Dichtungen		3	202 247	20,00
Einlaufdüse ABS		Beckenart	Bestell-Nr.	EURO (RG-B)
richtungsverstellbar, passend in Grundelement ABS				
Anschluss	1 1/2" AG			
Bohrung ø [mm]	7 x 7	1 2 3 4	202 255	17,00
Montageschlüssel zur Einlaufdüse ABS		Beckenart	Bestell-Nr.	EURO (RG-B)
zum Ein- und Ausdrehen des Grundelements sowie zur Montage der Einlaufdüse				
Montageschlüssel zur Einlaufdüse ABS		1 2 3 4	202 246	56,00

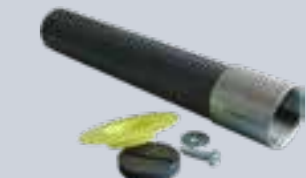
1 Betonbecken, gefliest 2 Folienbecken 3 Fertigbecken 4 Betonbecken, nachträglicher Einbau 5 Streichabdichtung (optional mit Pressflansch erhältlich)



Wanddurchführung ABS



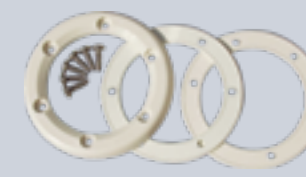
Wanddurchführung gerade 2"



Wanddurchführung 2" nachtr. Einbau



Grundelement ABS



Flanschsatz ABS



Einlaufdüse ABS



Montageschlüssel zur Einlaufdüse ABS

Einlaufdüse, Einlaufmuschel für Wanddurchführung 202 300, 202 305

Einlaufdüse mit richtungsverstellbarer Kugel Edelstahl		Beckenart	Bestell-Nr.	EURO (RG-B)
Werkstoff	Grundelement Rotguss Blende Edelstahl 1.4571			
Einlaufdüse				
Bohrung [mm]	4 x 8			
Gewindelänge [mm]	40			
Anschluss	2" AG	1 3 4	202 145	143,00
Einlaufdüse				
Bohrung [mm]	4 x 8			
Gewindelänge [mm]	70			
Anschluss	2" AG	1 3 4 5	202 175	160,00
Einlaufdüse				
Bohrung [mm]	Ø 18			
Gewindelänge [mm]	40			
Anschluss	2" AG	1 3 4	202 135	141,00
Einlaufdüse				
Bohrung [mm]	Ø 18			
Gewindelänge [mm]	70			
Anschluss	2" AG	1 3 4 5	202 165	158,00
Einlaufdüse*				
Bohrung [mm]	4 x 8			
einschließlich Flansch mit Schrauben und 2 Dichtungen		2	202 195	160,00
Einlaufdüse*				
Bohrung [mm]	Ø 18			
einschließlich Flansch mit Schrauben und 2 Dichtungen		2	202 185	131,00
Kontersatz				
Anschluss	2" IG	3	202 150	34,00
Einlaufmuschel				
Werkstoff	Grundelement Rotguss Blende Edelstahl 1.4571			
Einlaufmuschel				
Gewindelänge [mm]	40			
Anschluss	2" AG	1 3 4	202 155	130,00
Einlaufmuschel F*				
Anschluss	4-Loch-Flansch mit Schrauben und 2 Dichtungen	2	202 240	151,00
Kontersatz				
Anschluss	2" IG	3	202 150	34,00

* Einbau nur in Verbindung mit Wanddurchführung Bestell-Nr. 202 300, 202 330 oder 202 340 möglich.



Einlaufdüse 4-Loch-Bohrung



Einlaufdüse Bohrung Ø 18 mm



Einlaufmuschel

- 1 Betonbecken, gefliest 2 Folienbecken 3 Fertigbecken 4 Betonbecken, nachträglicher Einbau 5 Streichabdichtung (optional mit Pressflansch erhältlich)

Rinnenablauf, Air-Ablaufdüse, Bodeneinlauf-Einbauteile, Bodeneinlaufdüse

Rinnenablauf GENO-multiplex PVC-KG		Beckenart	Bestell-Nr.	EURO (RG-B)
Rinnenablauf Anschluss DN 65		1	208 314	273,00
Rinnenablauf Anschluss DN 65 mit vormontiertem PVC-Streichflansch		5	208 316	447,00
Rinnenablauf Anschluss DN 100		1	208 315	286,00
Rinnenablauf Anschluss DN 100 mit vormontiertem PVC-Streichflansch		5	208 317	459,00
<i>Hinweis: Rinnenabläufe für Folienbecken auf Anfrage</i>				
Air-Ablaufdüse		Beckenart	Bestell-Nr.	EURO (RG-B)
mit Belüftung, zur Vermeidung von Gurgelgeräuschen				
Werkstoff PVC				
Air-Ablaufdüse Anschluss DN 40		1 2 3 5	208 340	96,00
Air-Ablaufdüse Anschluss DN 65		1 2 3 5	208 345	110,00
Bodeneinlauf-Einbauteile – verbindende Rohrleitungen bauseits		Beckenart	Bestell-Nr.	EURO (RG-B)
Wanddurchführung für Bodeneinlaufsystem				
Anschluss DN 80, Gesamtlänge 500 mm		1 2 5	202 310	207,00
Einlauf-T-Stück für Bodeneinlaufsystem				
Anschluss DN 80		1 2 5	202 405	131,00
Einlauf-Winkel-Stück 90° für Bodeneinlaufsystem				
Anschluss DN 80		1 2 5	202 410	117,00
Boden-Einlaufstutzen – Einzeldurchführung				
Anschluss DN 80, Gesamtlänge 300 mm		1 2 5	202 415	258,00
Spezial-Streichflansch für Bodeneinlauf-Einbauteile				
Kunststoff, Maße 207 x 207 mm, Stärke 15 mm		5	202 425	71,00
Bodeneinlaufdüse mengenregulierbar und abschließbar		Beckenart	Bestell-Nr.	EURO (RG-B)
Werkstoff Grundelement – Rotguss				
Anschluss 1½" AG				
Bodeneinlaufdüse				
Blende Edelstahl 1.4571		1 2 5	202 430	204,00
Bodeneinlaufdüse				
Blende Kunststoff weiß		1 2 5	202 435	198,00
Bodeneinlaufdüse				
einschließlich Klemmflansch, Schrauben und Dichtung				
Blende Edelstahl 1.4571		3	202 460	222,00
Bodeneinlaufdüse				
einschließlich Klemmflansch, Schrauben und Dichtung				
Blende Kunststoff weiß		3	202 465	230,00
Flanschsatz für Bodeneinlaufdüse				
Werkstoff Rotguss		2	202 440	85,00
Spezial-Gewinding für Bodeneinlaufdüse				
Anschluss 1½" IG, Stärke 20 mm		1 2 5	202 445	43,00



Rinnenablauf GENO-multiplex DN 65



Air-Ablaufdüse



Bodeneinlaufsystem (Winkel 90°, T-Stück)



Boden-Einlaufstutzen – Einzeldurchführung



Bodeneinlaufdüse



Spezial-Gewinding

- 1 Betonbecken, gefliest 2 Folienbecken 3 Fertigbecken 4 Betonbecken, nachträglicher Einbau 5 Streichabdichtung (optional mit Pressflansch erhältlich)

Wanddurchführung, Ansaugdüse, Anschlussstück, Schlauchtülle



Wanddurchführung 2", 45° abgewinkelt

Wanddurchführung 2", abgewinkelt (45° oder 2 x 90°)	Beckenart	Bestell-Nr.	EURO (RG-B)
Werkstoff Anschluss Beckeninnenseite Beckenaußenseite [DN]	Rotguss PVC 2" IG 40		
Wanddurchführung 2", 45° abgewinkelt	1 2 3	202 330	310,00
Wanddurchführung 2", 45° abgewinkelt mit vormontiertem PVC-Streichflansch	5	202 332	607,00
Wanddurchführung 2", 2 x 90° abgewinkelt	1 2 3	202 340	320,00
Wanddurchführung 2", 2 x 90° abgewinkelt mit vormontiertem PVC-Streichflansch	5	202 342	648,00



Ansaugdüse

Ansaugdüse	Beckenart	Bestell-Nr.	EURO (RG-B)
Werkstoff Ansaugdüse 2" AG, Leistung 2,5 m³/h bei 0,3 m/s Fließgeschwindigkeit gemäß Merkblatt 60.03	Grundelement PVC Blende Edelstahl		
Flanschsatz* zu Ansaugdüse	2	206 245	114,00



Anschlussstück für Beckenreinigungsgerät

Anschlussstück	Beckenart	Bestell-Nr.	EURO (RG-B)
(erforderlich bei Becken mit Überlaufrinne) bestehend aus Gehäuse und Verschlussstopfen Werkstoff	Grundelement Rotguss Blende Edelstahl		
Anschlussstück für Beckenreinigungsgerät*			
Anschluss Gewindelänge [mm]	2" AG 40	1 3	206 230
Anschlussstück für Beckenreinigungsgerät*			
Anschluss Gewindelänge [mm]	2" AG 70	1 3 5	206 235
Anschlussstück für Beckenreinigungsgerät*			
Anschluss	Flansch	2	206 240
Kontersatz für Anschlussstück und Ansaugdüse			
Anschluss	2" IG	3	202 150



Kontersatz für Anschlussstück

Schlauchtülle für Saugschlauch	Beckenart	Bestell-Nr.	EURO (RG-B)
erforderlich bei Becken mit Überlaufrinne Werkstoff	Messing, NiSn beschichtet	1 2 3 4 5	206 204

* Einbau nur in Verbindung mit Wanddurchführung Bestell-Nr. 202 300, 202 330 oder 202 340 möglich.



Schlauchtülle für Saugschlauch

1 Betonbecken, gefliest 2 Folienbecken 3 Fertigbecken 4 Betonbecken, nachträglicher Einbau 5 Streichabdichtung (optional mit Pressflansch erhältlich)



Rohwasserspeicher

Rohwasserspeicher dienen zur Aufnahme des Spül-, Überlauf- und Verdrängungswassers sowie zur Bevorratung des Rückspülwassers. Durch eine Pegelsteuerung mit Füllwassernachspeisung werden Wasserverluste ausgeglichen, ferner wird die Pumpe vor Trockenlaufen geschützt.

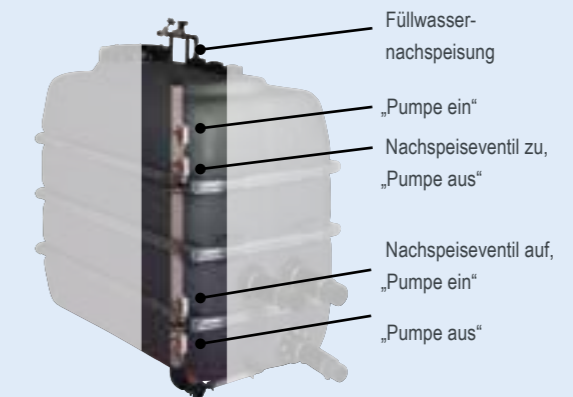
TIPP

Bei Ausrüstung eines Beckens mit verschiedenen Attraktionen kommt es zu einer starken Wellenbewegung. Hier sollte der Rohwasserspeicher größer gewählt werden.

Funktionsbeschreibung und Auslegungskriterien

Schaltpunkte

Bei Erreichen des obersten Pegelschalters wird die Filteranlage auch außerhalb der eingestellten Laufzeiten „zwangseingeschaltet“. Dies ist z. B. der Fall, wenn es zu einer Wasserverdrängung im Becken durch Badende kommt.



Auslegung

Das Nutzvolumen des Behälters sollte ca. 5 % des Schwimmbeckeninhalts betragen.

Als Faustformel gilt ca.:

Filterserie BWK/F 500 → 1 x Rohwasserspeicher 2 m³

Filterserie BWK/F 600 → 1 x Rohwasserspeicher 4 m³

Filterserie BWK/F 610 → 2 x Rohwasserspeicher 3 m³

Filterserie BWK/F 800 → 2 x Rohwasserspeicher 3 m³



Rohwasserspeicher

Rohwasserspeicher	Behältermaß (L x B x H) [mm]	Platzbedarf (L x B x H) [mm]	Bestell-Nr.	EURO (RG-B)
erforderlich zur Speicherung des Spül-, Überlauf- bzw. Verdrängungswassers. Der Behälter ist mit einem Reinigungsdom versehen; die notwendigen Anschlussstutzen sind enthalten. Werkstoff PE				
Rohwasserspeicher Basis 1,1 B				
Inhalt ca. 1,1 m ³	1.400 x 720 x 1.500	1.900 x 1.000 x 2.200	208 102	2.110,00
Rohwasserspeicher Folge 1,1 F				
Inhalt ca. 1,1 m ³	1.400 x 720 x 1.500	1.900 x 800 x 2.200	208 104	1.845,00
Rohwasserspeicher Basis 2 B				
Inhalt ca. 2 m ³	2.080 x 720 x 1.700	2.500 x 1.000 x 2.500	208 100	2.870,00
Rohwasserspeicher Folge 2 F				
Inhalt ca. 2 m ³	2.080 x 720 x 1.700	2.500 x 800 x 2.500	208 105	2.645,00
Rohwasserspeicher Basis 3 B				
Inhalt ca. 3 m ³	2.230 x 995 x 1.700	2.700 x 1.200 x 2.500	208 103	4.880,00
Rohwasserspeicher Folge 3 F				
Inhalt ca. 3 m ³	2.230 x 995 x 1.700	2.700 x 1.100 x 2.500	208 106	4.535,00
Rohwasserspeicher Basis 4 B				
Inhalt ca. 4 m ³	2.430 x 1.000 x 2.100	3.400 x 1.300 x 2.600	208 108	6.425,00
Rohwasserspeicher Folge 4 F				
Inhalt ca. 4 m ³	2.430 x 1.000 x 2.100	3.400 x 1.100 x 2.600	208 109	6.035,00

Rohwasserspeicher Spezial	Behältermaß (L x B x H) [mm]	Platzbedarf (L x B x H) [mm]	Bestell-Nr.	EURO (RG-B)
erforderlich zur Speicherung des Spül-, Überlauf- bzw. Verdrängungswassers. Der Behälter ist mit einem Steckdeckel versehen; die notwendigen Anschlussstutzen sind enthalten. Werkstoff PP				
Rohwasserspeicher Spezial 1 S				
Inhalt ca. 1 m ³	1.500 x 1.350 x 850	1.900 x 1.500 x 1.600	212 404	5.235,00
Rohwasserspeicher Spezial 2 S				
Inhalt ca. 2 m ³	2.300 x 1.350 x 850	2.700 x 1.500 x 1.600	212 406	6.340,00

Sondergrößen auf Anfrage

Hinweis: Das Zubehör finden Sie auf Seite 27.



Rohwasserspeicher mit Zubehör Niveausteuerng, Füllwassernachspeisung und flexiblen Anschlüssen



Rohwasserspeicher Spezial mit Zubehör Niveausteuerng und Füllwassernachspeisung

Zubehör zu Rohwasserspeicher, Laubfänger

Niveausteuerng und Füllwassernachspeisung	Bestell-Nr.	EURO (RG-B)
bestehend aus Füllwassernachspeisung mit Magnetventil (Stromanschluss 24 V/DC) und Schrägsitzventil, sowie Niveausteuerng mit 4 Schaltpunkten, PVC-3-Wege-Kugelhahn, kompatibel mit Steuerung der spaliQ:UF150.		
Stromanschluss [V]	24 DC	
Anschluss Füllwasser [DN]	20	
für Rohwasserspeicher Basis 1,1 B	208 261	1.725,00
für Rohwasserspeicher Basis 2 B	208 262	1.780,00
für Rohwasserspeicher Basis 3 B	208 263	1.795,00
für Rohwasserspeicher Basis 4 B	208 264	1.820,00
für Rohwasserspeicher Spezial 1 S und 2 S	208 267	1.750,00

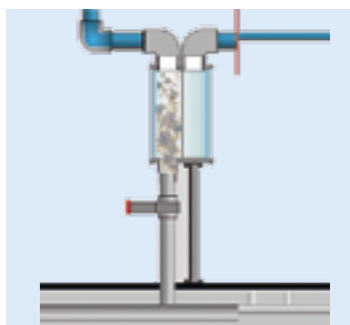
Niveausteuerng und Füllwassernachspeisung	Bestell-Nr.	EURO (RG-B)
bestehend aus Füllwassernachspeisung mit Magnetventil (Stromanschluss 230 V/50 Hz) und Schrägsitzventil, sowie Niveausteuerng mit 4 Schaltpunkten, PVC-3-Wege-Kugelhahn, kompatibel mit Steuerung „GENO-BW-tronic“.		
Stromanschluss [V, Hz]	230, 50	
Anschluss Füllwasser [DN]	20	
für Rohwasserspeicher Basis 1,1 B	208 221	1.725,00
für Rohwasserspeicher Basis 2 B	208 222	1.780,00
für Rohwasserspeicher Basis 3 B	208 223	1.795,00
für Rohwasserspeicher Basis 4 B	208 224	1.820,00
für Rohwasserspeicher Spezial 1 S und 2 S	208 227	1.750,00

GENO-Multi Niveau und Füllwassernachspeisung	Bestell-Nr.	EURO (RG-B)
Füllstandsanzeige mit Füllwassernachspeisung, inkl. Magnetventil (Stromanschluss 24 V/50 Hz), autarke Steuerung		
für Rohwasserspeicher Basis 1,1 - 4 B	208 179	1.600,00
für Rohwasserspeicher Spezial 1 S und 2 S	208 192	1.600,00

Achtung: Bei den Filteranlagen F 500/600 HK, WS ist zwingend die Niveausteuerng „GENO-Multi Niveau“ erforderlich.

Flexible Anschlüsse	Bestell-Nr.	EURO (RG-B)
Schlauchverbindungen für den flexiblen Anschluss der PVC-Schwimmbadleitungen.		
passend zu Rohwasserspeicher Basis 1,1 B, 2 B und 3 B	208 115	189,00
passend zu Rohwasserspeicher Folge 1,1 F, 2 F und 3 F	208 116	143,00
passend zu Rohwasserspeicher Basis 4 B	208 170	407,00
passend zu Rohwasserspeicher Folge 4 F	208 175	265,00

Laubfänger für Rinnensammelleitung DN 100	Bestell-Nr.	EURO (RG-B)
Durch eine Siebtrennwand (Lochkreis 3 mm) aus Edelstahl 1.4571 werden grobe Verunreinigungen im Laubfänger zurückgehalten und gelangen so nicht in den Rohwasserspeicher. Durch Öffnen eines Kugelventils wird der Schmutz in den Kanal gespült. Der transparente Behälter ist komplett vormontiert.		
Anschluss Rinne 2x [DN]	100	
Anschluss Kanal [DN]	65	
Behältermaß		
Durchmesser [mm]	350	
Höhe [mm]	538	
min. Einbauhöhe [mm]	900	
	208 350	2.530,00



Laubfänger



Wärmetauscher

TIPP

Bei Freibädern empfehlen wir eine Abdeckung. Dies reduziert die Abgabe von Verdunstungswärme und hält so die Heizkosten in Grenzen.

Informationen zur Auslegung von Wärmetauschern

Die Beckenwassererwärmung erfolgt in der Regel über die vorhandene Gebäudeheizung. Hierbei wird ein Wärmetauscher in den Aufbereitungskreislauf eingebaut. In einem zweiten Kreislauf strömt Heizungswasser im Gegenstrom durch den Wärmetauscher und gibt dabei Wärme an das Schwimmbadwasser ab.



Für die Übertragungsleistung des Wärmetauschers ist die Heizungsvorlauftemperatur entscheidend. Des Weiteren ist das Beckenvolumen, der Badewasser- und Heizungsdurchsatz sowie die gewünschte Badewassertemperatur zu beachten. Die Größe des Wärmetauschers ist optimal ausgelegt, wenn die gewünschte Wassertemperatur bei der Erstaufheizung innerhalb von 36 - 72 Stunden erreicht wird.

Erfahrungsgemäß kommt es im Becken zu folgenden Wärmeverlusten:

- Hallenbäder 0,5 - 1,0 °C
- Freibäder 1,0 - 2,5 °C (bei ca. 5 Monaten Nutzung)

Diese spielen bei der Auslegung des Wärmetauschers allerdings eine untergeordnete Rolle, da die Leistung zur Erstaufheizung entscheidend ist. Da die Aufheizung nur während des Filterbetriebes erfolgt, empfehlen wir eine Schwimmbadsteuerung mit Temperaturregelung.

Hinweis: In Privatgebäuden muss die Heizkesselleistung nicht aufgrund der Schwimmbadwasserbeheizung erhöht werden.

Rohrbündelwärmetauscher mit/ohne Pumpe – Edelstahl und Titan

Übertragungsleistung (Ca.-Angaben) unter Zugrundelegung von 20 °C Beckentemperatur und unterschiedlichen Heizungsvorlauftemperaturen:

Heizungsvorlauftemperatur	GENO-WT 42	GENO-WT 76	GENO-WT 105	GENO-WT 146	GENO-WT 210
bei 90 °C	42 kW	84 kW	133 kW	175 kW	259 kW
bei 60 °C	24 kW	48 kW	76 kW	100 kW	148 kW
bei 50 °C	18 kW	36 kW	57 kW	75 kW	111 kW

Wärmetauscher GENO-WT – Edelstahl	Übertragungsleistung bei 90 °C Heizvorlauf	Bestell-Nr.	EURO (RG-B)
-----------------------------------	--	-------------	-------------

Gehäuse mit strömungsoptimiertem Heizbündel sowie Tauchhülse für Temperaturregelung, flexible Schlauchanschlüsse und PVC-Anschlussnippel, inkl. Befestigungsschellen

Werkstoff Edelstahl 1.4404*

Anschluss heizungsseitig 1" AG

Wärmetauscher GENO-WT 42			
Anschluss badewasserseitig DN 40	42 kW	208 570	855,00
Wärmetauscher GENO-WT 76			
Anschluss badewasserseitig DN 40	84 kW	208 575	1.215,00
Wärmetauscher GENO-WT 105			
Anschluss badewasserseitig DN 50	133 kW	208 580	1.480,00
Wärmetauscher GENO-WT 146			
Anschluss badewasserseitig DN 50	175 kW	208 585	2.155,00
Wärmetauscher GENO-WT 210			
Anschluss badewasserseitig DN 50	259 kW	208 590	2.440,00

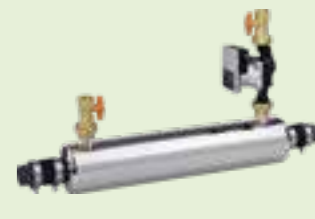


Wärmetauscher GENO-WT 76

Kompakt-Wärmetauscher GENO-WT-K – Edelstahl	Bestell-Nr.	EURO (RG-B)
---	-------------	-------------

Wärmetauscher wie oben beschrieben, jedoch mit Heizungsumwälzpumpe (Stromanschluss 230 V/50 Hz), Rückflussverhinderer und Absperrarmaturen, Anschluss heizungsseitig 1" IG, komplett vormontiert

Kompakt-Wärmetauscher GENO-WT-K 42	208 470	1.170,00
Kompakt-Wärmetauscher GENO-WT-K 76	208 475	1.580,00



Wärmetauscher GENO-WT-K 76

Titan-Wärmetauscher GENO-WT-T – Titan	Übertragungsleistung bei 90 °C Heizvorlauf/ bei 60 °C Heizvorlauf	Bestell-Nr.	EURO (RG-B)
---------------------------------------	---	-------------	-------------

Gehäuse mit strömungsoptimiertem Heizbündel sowie Tauchhülse, inkl. Halterung, speziell für Wasser mit hohem Chloridgehalt
Werkstoff Titan

Titan-Wärmetauscher GENO-WT-T 42			
Anschluss heizungsseitig 3/4" AG			
Anschluss badewasserseitig DN 40	42/24 kW	208 405	1.565,00
Titan-Wärmetauscher GENO-WT-T 76			
Anschluss heizungsseitig 1" AG			
Anschluss badewasserseitig DN 40	84/48 kW	208 410	2.100,00
Titan-Wärmetauscher GENO-WT-T 105			
Anschluss heizungsseitig 1" AG			
Anschluss badewasserseitig DN 50	126/72 kW	208 420	3.115,00

* Grenzwerte für Edelstahl 1.4404: Chlorid-Ionen < 500 mg/l und pH-Wert 6,8 - 7,8
Alle Wärmetauscher sind glykolbeständig.



Wärmetauscher GENO-WT-T 76



Plattenwärmetauscher

Übertragungsleistung (Ca.-Angaben) unter Zugrundelegung von 20 °C Beckentemperatur und unterschiedlichen Heizungsvorlauftemperaturen:

Heizungsvorlauftemperatur	X-PWT 407	X-PWT 411	X-PWT 419	X-PWT 423	X-PWT 435	X-PWT 439
bei 70 °C	40 kW	75 kW	135 kW	170 kW	260 kW	300 kW
bei 60 °C	33 kW	60 kW	105 kW	133 kW	202 kW	235 kW

Plattenwärmetauscher Edelstahl	Übertragungsleistung bei 70 °C Heizvorlauf/ 60 °C Heizvorlauf	Bestell-Nr.	EURO (RG-B)
Plattenwärmetauscher mit geschraubten Platten			
Werkstoff	Edelstahl 1.4401*		
Anschluss	heizungsseitig 1¼" AG		
Anschluss	badewasserseitig DN 32		
Plattenwärmetauscher X-PWT 407	40/33 kW	208000020000	1.590,00
Plattenwärmetauscher X-PWT 411	75/60 kW	208000030000	1.835,00
Plattenwärmetauscher X-PWT 419	135/105 kW	208000040000	2.350,00
Plattenwärmetauscher X-PWT 423	170/133 kW	208000050000	2.600,00
Plattenwärmetauscher X-PWT 435	260/220 kW	208000060000	3.365,00
Plattenwärmetauscher X-PWT 439	300/235 kW	208000070000	3.620,00



* Grenzwerte für Edelstahl 1.4401: Chlorid-Ionen < 500 mg/l und pH-Wert 6,8 - 7,8
Alle Wärmetauscher sind glykolbeständig.



Plattenwärmetauscher Edelstahl

Absperrset, Elektro-Wärmetauscher, Steuerungen und Gebläseluftvorheizer

Wärmetauscher-Absperrset	Bestell-Nr.	EURO (RG-B)
wird benötigt bei größeren Heizungsdrücken bei bauseits vorhandener Heizungspumpe. Set bestehend aus 1 MS-Magnetventil (temperaturbeständig) und 2 MS-Pumpenkugelhähnen (Anschlüsse 1" IG)		
Wärmetauscher-Absperrset passend zu Wärmetauscher GENO-WT und GENO-WT-T	208 444	654,00

Elektro-Wärmetauscher GENO-EWT	Leistung [kW]	Länge [mm]	Bestell-Nr.	EURO (RG-B)
mit Edelstahlheizstab, einschließlich Strömungswächter, Regelthermostat 0 - 40 °C und Sicherheitsthermostat 0 - 55 °C. Werkstoff Edelstahl 1.4404, Stromanschluss 400 V/50 Hz, Schlauchanschluss DN 40				
Elektro-Wärmetauscher GENO-EWT 6 Stromaufnahme 9 A, Absicherung 10 A	6	500	212 460	1.030,00
Elektro-Wärmetauscher GENO-EWT 12 Stromaufnahme 18 A, Absicherung 20 A	12	500	212 470	1.075,00
Elektro-Wärmetauscher GENO-EWT 18 Stromaufnahme 27 A, Absicherung 35 A	18	600	212 480	1.130,00

Schaltkasten zu Elektro-Wärmetauscher	Bestell-Nr.	EURO (RG-B)
erforderlich beim Einsatz des Elektro-Wärmetauschers in Verbindung mit der Steuerung GENO-BW-tronic/BWH-W, Stromanschluss 400 V/50 Hz		
Schaltkasten zu Elektro-Wärmetauscher GENO-EWT 6 und GENO-EWT 12	208 692	245,00
Schaltkasten zu Elektro-Wärmetauscher GENO-EWT 18	208 694	384,00

Gebläseluftvorheizer GENO-EWT-L 1,5	Leistung [kW]	Länge [mm]	Bestell-Nr.	EURO (RG-B)
mit Edelstahlheizstab, einschließlich Regelthermostat 0 - 90 °C, Werkstoff Edelstahl 1.4404, Stromanschluss 230 V/50 Hz, Schlauchanschluss DN 50				
Gebläseluftvorheizer GENO-EWT-L 1,5	1,5	510	208 495	594,00



Elektro-Wärmetauscher GENO-EWT 12



Digital-Temperaturregler, Solarkugelhahn und Zubehör

Digital-Temperaturregler	Bestell-Nr.	EURO (RG-B)
erforderlich falls keine Temperaturregelung an der Schwimmbadsteuerung vorhanden ist oder eine Temperaturregelung im Baderaum gewünscht wird. Eingebaut in ein Wandaufbaugeschäube.		
Stromanschluss [V, Hz]	230, 50	
Schutzart	IP 54	
Schalthysterese [°C]	+/- 0,5	
Maße (B x H x T) [mm]	80 x 176 x 96	
	208 639	421,00



Digital-Temperaturregler

Tauchhülle	Bestell-Nr.	EURO (RG-B)
Werkstoff	PVC	
Anschluss	½" AG	
Einbaulänge [mm]	100	
Durchmesser [mm]	12	
	208 500	34,00

3-Wege-Solarkugelhahn Control	Bestell-Nr.	EURO (RG-B)
3-Wege-Solarkugelhahn mit Temperaturregelung, 2 Temperaturfühlern und Relais zur Vernetzung mit einer Grünbeck-Schwimmbad-Steuerung. Bei Unterschreiten des Sollwertes der Wassertemperatur wird eine Umwälzpumpe eingeschaltet. Der Durchfluss der Solaranlage erfolgt nur wenn Wärme vorhanden ist.		
Anschluss [DN]	50	
Stromanschluss [V, Hz]	230, 50	
Schutzart	IP 54	
Schalthysterese [°C]	+/- 1,5	
Temperaturdifferenz voreingestellt [°C]	4	
	208 636	1.135,00



3-Wege-Solarkugelhahn Control

Thermostat 10 - 60 °C	Bestell-Nr.	EURO (RG-B)
als max. Temperaturbegrenzer, Einstellbereich 10 - 60 °C, einschließlich Edelstahl-Tauchhülle		
Länge [mm]	150	
Schalthysterese [°C]	+/- 2	
Anschluss	½" AG	
	208 625	282,00



Thermostat



Beckenreinigungsgeräte

TIPP

Stufen oder Rolladenkanten haben häufig nur eine geringe Breite und erschweren die Funktion von selbstfahrenden Geräten. Glasmosaik-Fliesen haben eine sehr glatte Oberfläche, hierfür gibt es spezielle Bürsten.

Wir beraten Sie gerne!

Arbeitsweise von Beckenreinigungsgeräten

Filterabhängige Geräte

Diese Geräte werden an die Saugleitung der Filteranlage angeschlossen, um den Schmutz aus dem System zu entfernen muss der Filter zurückgespült werden.

Filterunabhängige Geräte

Unsere Modelle besitzen eine eigene Pumpe zur Reinigung bzw. als Antrieb.

Manuelle Geräte

Die Reinigungsbürste wird auf eine Teleskopstange gesteckt und per Hand durchs Becken geführt. So können einzelne Bereiche individuell gereinigt werden.

Selbstfahrende Geräte

Ein Höchstmaß an Komfort bieten selbstfahrende Geräte. Ihr Antrieb erfolgt über die Filteranlage (Vac 2 Fun G) oder über eine integrierte Pumpe („active“-Geräte).

Durch eine Programmautomatik fahren die Geräte alle Bereiche des Beckens selbstständig ab.

Beckenreinigungsgeräte und Zubehör – filterabhängig

Beckenreinigungsgeräte Vac 8 und 470	Beckenart	Bestell-Nr.	EURO (RG-B)
Werkstoff Kunststoff			
Beckenreinigungsgerät Vac 8 Ausführung mit 8 Nylonbürsten und seitlichen Bürsten, Arbeitsbreite 260 mm	1 2 3 4 5	206 002	72,00
Beckenreinigungsgerät 470 spezielles Gelenk-System mit einer Nylonbürste, Arbeitsbreite 470 mm	1 2 3 4 5	206 001	505,00



Beckenreinigungsgerät Vac 8



Beckenreinigungsgerät 470

Beckenreinigungsgerät Vac 2 Fun G	Beckenart	Bestell-Nr.	EURO (RG-B)
zum stromlosen Betrieb über eine Umwälzpumpe (mind. 6 m³/h), einschließlich 1 m Adapterschlauch mit 4 Schwimmern sowie Skimmeranschluss-Adapter			
Beckenreinigungsgerät Vac 2 Fun G	1 2 3 4 5	206 325	814,00
Bürstenset je 2 Seiten- und Bodenbürsten zur nachträglichen Montage auf Vac 2 Fun G	1 2 3 4 5	206 605	131,00



Beckenreinigungsgerät Vac 2 Fun G



Beckenreinigungsgerät Vac 2 Fun G mit Bürstenset

Zubehör	Bestell-Nr.	EURO (RG-B)
Reinigungsnetz zum Abfischen von Laub und anderen größeren Verunreinigungen	206 100	27,00
Teleskopstange zu Beckenreinigungsgerät Vac 8, 470 und Reinigungsnetz, stufenlos verstellbar zwischen 2,50 - 5,50 m, Werkstoff eloxiertes Aluminium	206000020000	90,00
Vario-Saugschlauch individuell lieferbar in 1,5-m-Längen, Schlauchinnendurchmesser 38 mm	857 76 004	10,50

Anschlussstück für Saugschlauch bei Skimmerbecken siehe Seite 19.
Anschlussstück und Schlauchtülle für Saugschlauch bei Rinnenbecken siehe Seite 24.



Reinigungsnetz

- 1 Betonbecken, gefliest
- 2 Folienbecken
- 3 Fertigbecken
- 4 Betonbecken, nachträglicher Einbau
- 5 Streichabdichtung (optional mit Pressflansch erhältlich)

Beckenreinigungsgeräte – filterunabhängig



Beckenreinigungsgerät James G

Beckenreinigungsgerät James G	Beckenart	Bestell-Nr.	EURO (RG-B)
Unterwassersauger aus ABS einschließlich 18 m Kabel und Filtersack 100 µm			
Stromversorgung [V, Hz]	230, 50		
Leistungsaufnahme [kW]	0,35		
Ansaugvolumen [m³/h]	7		
Gewicht [kg]	8		

Beckenreinigungsgerät James G	1	2	3	4	5	206 300	1.010,00
-------------------------------	---	---	---	---	---	---------	----------

Teleskopstange 3-teilig

passend zu Beckenreinigungsgerät James G, stufenlos verstellbar zwischen 2,50 - 5,50 m, Werkstoff eloxiertes Aluminium			
		206000020000	90,00

Filtersack 100 µm

passend zu Beckenreinigungsgerät James G			
		206 615	74,00



Beckenreinigungsgerät smart active

Beckenreinigungsgerät smart active	Beckenart	Bestell-Nr.	EURO (RG-B)
vollautomatischer Bodenreiniger einschließlich Kabeldrehgelenk und 18 m Kabel. Geeignet für Privatbäder bis 10 m Länge.			
Stromversorgung [V, Hz]	230, 50		
Ausgangsspannung [V]	30		
Ansaugvolumen [m³/h]	16		
Gewicht [kg]	9,5		
Reinigungszyklus (Stunden)	3		

Beckenreinigungsgerät smart active	1	2	3	4	5	206 310	1.625,00
------------------------------------	---	---	---	---	---	---------	----------



Beckenreinigungsgerät comfort active

Bedienung per APP

Beckenreinigungsgerät comfort active	Beckenart	Bestell-Nr.	EURO (RG-B)
vollautomatischer Reinigungsroboter, reinigt selbstprogrammierend Boden und Wände, ausgestattet mit Kombibürste, Kabeldrehgelenk, 18 m Kabel und Caddy für einen einfachen Transport. Geeignet für Privatbäder bis 12 m Länge.			
Stromversorgung [V, Hz]	230, 50		
Ausgangsspannung [V]	30		
Ansaugvolumen [m³/h]	17		
Gewicht [kg]	10		
Reinigungszyklus (Stunden)	2,5		

Beckenreinigungsgerät comfort active	1	2	3	4	5	206 315	2.495,00
--------------------------------------	---	---	---	---	---	---------	----------



Beckenreinigungsgerät de luxe active

Bedienung per App oder Fernbedienung

Beckenreinigungsgerät de luxe active	Beckenart	Bestell-Nr.	EURO (RG-B)
vollautomatischer Reinigungsroboter mit Fernbedienung, reinigt Boden und Wände, ausgestattet mit Kombibürste, Kabeldrehgelenk, 18 m Kabel und Caddy für einen einfachen Transport. Geeignet für Privatbäder bis 12 m Länge.			
Stromversorgung [V, Hz]	230, 50		
Ausgangsspannung [V]	30		
Ansaugvolumen [m³/h]	17		
Gewicht [kg]	10,5		
Reinigungszyklus (Stunden)	1,5/2,5/3,5		

Beckenreinigungsgerät de luxe active	1	2	3	4	5	206 320	3.150,00
--------------------------------------	---	---	---	---	---	---------	----------

- 1 Betonbecken, gefliest 2 Folienbecken 3 Fertigbecken 4 Betonbecken, nachträglicher Einbau 5 Streichabdichtung (optional mit Pressflansch erhältlich)

Attraktionen

Wissenswertes rund um Unterwasserscheinwerfer

Durch die Weiterentwicklung der LED-Lichttechnik wurde der Wirkungsgrad erheblich verbessert. LED-Scheinwerfer haben eine längere Lebensdauer und einen geringeren Energieverbrauch als PAR- oder Halogen-Scheinwerfer. Durch die verbesserte Lichttechnik erfolgt nun die Auslegung nach Lumen/m² Wasserfläche (statt Watt/m²).

Wirkungsgrad Verhältnis der abgestrahlten Lichtleistung zur eingesetzten, elektrischen Leistung <ul style="list-style-type: none"> Bei LED-Lampen um das 3-fache größer als bei Halogenlampen 	Kelvin Farbtemperatur <ul style="list-style-type: none"> Je niedriger der Kelvin-Wert, desto „wärmer“ wirkt das Licht.
Lumen (Lichtstrom) Einheit des Lichtstroms <ul style="list-style-type: none"> Gesamtes Licht, welches eine Lampe nach allen Seiten ausstrahlt 	DMX Digital Multiplex <ul style="list-style-type: none"> Durch spezielle Software kann die Lichttechnik vom Rechner aus gesteuert werden.
Lumen pro Watt (lm/W) Lichtausbeute, d. h. effektive Umwandlung elektrischer Energie in Licht <ul style="list-style-type: none"> Bei LEDs ca. 5-fach größer als bei Halogenlampen 	Lux Beleuchtungsstärke <ul style="list-style-type: none"> Maß des auf eine definierte Fläche auftreffenden Lichtstroms

TIPP

LED-Scheinwerfer benötigen ca. 80 % weniger Energie als Halogenscheinwerfer. Somit rechnet sich ihre Anschaffung schon nach kurzer Zeit.

Empfohlener Richtwert für die Scheinwerfer-Auslegung:

400 - 500 lm/m² Wasseroberfläche

Planungskriterien:

Moderne Unterwasserscheinwerfer unterscheiden sich neben der Leistung auch durch ihren Lichtkegel. Die Beckenform und spezielle Bereiche wie Treppen oder Wasserattraktionen sind zu berücksichtigen. Bereits bei der Planung sollten Kundenwünsche wie eine blendfreie Wasserfläche, Farbwechsel, Helligkeit oder die Schalltechnik beachtet werden.

Beleuchtungspakete/Auslegungsbeispiele

Unterwasser-Beleuchtungspakete für ein gefliestes Betonbecken 8 x 4 m					
	ABS-PAR weiß 300 W	Halogen LE weiß 180 W	LED kaltweiß 16/43 W	LED RGB-W 16/43 W	LED RGB-W mit Dimmer 28/80 W
Einbaunische	3 Stück	6 Stück	2 Stück	4 Stück	2 Stück
Unterwasserscheinwerfer	3 Stück	6 Stück	2 Stück	4 Stück	2 Stück
Vorschaltgerät	-	-	-	1 Stück	-
Dimmer	-	-	-	-	1 Stück
Netzanschlussgerät	2 Stück	2 Stück	1 Stück	-	1 Stück
Funkempfangsmodul inkl. Fernbedienung	-	-	-	1 Stück	-
Verteilerdose	3 Stück	6 Stück	2 Stück	4 Stück	2 Stück
Bestell-Nr.	207 380	207 385	207000130000	207000120000	207000110000
EURO (RG-B)	2.020,00	7.706,00	3.904,00	10.044,00	7.360,00

Unterwasserscheinwerfer ABS-PAR, ABS-LED-RGB GC 315 und Zubehör

Einzelkomponenten für die individuelle Zusammenstellung



Einbaunische für Unterwasserscheinwerfer ABS	Beckenart	Bestell-Nr.	EURO (RG-B)
Werkstoff ABS, einschließlich 2,5 m Kabelschuttschlauch*			
Einbaunische für Unterwasserscheinwerfer ABS	1 2 3	207 295	178,00
Flanschsatz für Einbaunische ABS einschließlich 2 Dichtungen und Schrauben	2 3	207 285	96,00



Unterwasserscheinwerfer ABS-PAR weiß	Bestell-Nr.	EURO (RG-B)
einschließlich 3 m Spezialkabel* (ohne Einbaunische), Werkstoff ABS, 4.000 Lumen, Leistung 300 W, Anschluss 12 V		
Unterwasserscheinwerfer ABS-PAR weiß	207 290	198,00



Unterwasserscheinwerfer ABS-LED-RGB GC 315	Bestell-Nr.	EURO (RG-B)
einschließlich 3 m Spezialkabel* (ohne Einbaunische), Werkstoff ABS, 450 Lumen, Leistung 17 W, Anschluss 12 V		
Unterwasserscheinwerfer ABS-LED-RGB GC 315	207 293	704,00

Fernbedienung und Funkverstärker zu ABS-LED-RGB GC 315	Bestell-Nr.	EURO (RG-B)
Fernbedienung zu ABS-LED-RGB GC 315	207 243	77,00
Controller zu ABS-LED-RGB GC 315 erforderlich bei schlechter Funkübertragung (Stahl- und Betonbecken)	207 241	86,00

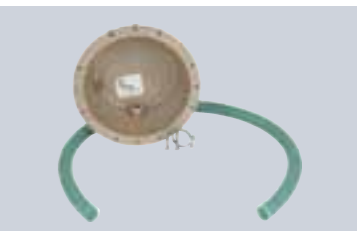
Netzanschlussgerät	Anschlussmöglichkeit max.	Bestell-Nr.	EURO (RG-B)
Netzanschlussgerät 350 VA	1 UWS, 300 W/12 V	207 210	336,00
Netzanschlussgerät 700 VA	2 UWS, 300 W/12 V	207 222	412,00
Netzanschlussgerät 50 VA	2 UWS, 20 W/12 V	207 275	136,00

* Größere Kabellängen möglich. Preis auf Anfrage.

1 Betonbecken, gefliest 2 Folienbecken 3 Fertigbecken 4 Betonbecken, nachträglicher Einbau 5 Streichabdichtung (optional mit Pressflansch erhältlich)

Unterwasserscheinwerfer Halogen weiß und Zubehör

Einbaunische für Unterwasserscheinwerfer LE/LW 180 und Power-LED/LED RGB-W 28/80 W	Beckenart	Bestell-Nr.	EURO (RG-B)
Werkstoff Rotguss, einschließlich 1,5 m Kabelschuttschlauch*			
Einbaunische für Unterwasserscheinwerfer LE/LW 180 und Power-LED/LED RGB-W 28/80 W	1 2	207 255	270,00
Einbaunische für Unterwasserscheinwerfer LE/LW 180 und Power-LED/LED RGB-W 28/80 W mit vormontiertem PVC-Streichflansch	3	207 256	477,00
Einbaunische für Unterwasserscheinwerfer LE/LW 180 und Power-LED/LED RGB-W 28/80 W mit vormontiertem PVC-Streichflansch	5	207 258	705,00
Flanschringatz für UWS Typ L 180	2	207 260	108,00



Einbaunische für Unterwasserscheinwerfer LE/LW 180 und Power-LED/LED RGB-W 28/80 W

Unterwasserscheinwerfer LE/LW 180 weiß	Blende	Bestell-Nr.	EURO (RG-B)
einschließlich 2,5 m Spezialkabel* (ohne Einbaunische), Werkstoff Rotguss, 2.140 Lumen, Leistung 2 x 60 W, Lichtausbeute 180 W, Anschluss 12 V			
Unterwasserscheinwerfer LE 180 weiß	Edelstahl 1.4571	207 252	667,00
Unterwasserscheinwerfer LW 180 weiß	Kunststoff weiß	207 253	620,00



Unterwasserscheinwerfer LE 180 weiß

Einbaunische für Mini-Unterwasserscheinwerfer LE/LW LED 16 weiß und Power-LED/LED RGB-W 4/11 W	Beckenart	Bestell-Nr.	EURO (RG-B)
Werkstoff Rotguss, einschließlich 1 m Kabelschuttschlauch*			
Einbaunische für Mini-Unterwasserscheinwerfer LE/LW LED 16 weiß und Power-LED/LED RGB-W 4/11 W	1 2	207 135	215,00
Einbaunische für Mini-Unterwasserscheinwerfer LE/LW LED 16 weiß und Power-LED/LED RGB-W 4/11 W mit vormontiertem PVC-Streichflansch	3	207 160	391,00
Einbaunische für Mini-Unterwasserscheinwerfer LE/LW LED 16 weiß und Power-LED/LED RGB-W 4/11 W mit vormontiertem PVC-Streichflansch	5	207 137	512,00
Flanschsatz für Einbaunische einschließlich Schrauben und 2 Dichtungen	2	207 136	60,00



Einbaunische für Mini-Unterwasserscheinwerfer LE/LW LED 16 weiß und Power-LED/LED RGB-W 4/11 W

Mini-Unterwasserscheinwerfer LE/LW LED 16 weiß	Blende	Beckenart	Bestell-Nr.	EURO (RG-B)
Werkstoff Rotguss, einschließlich 2 m Spezialkabel* (ohne Einbaunische), 620 Lumen, Leistung 8 W, Anschluss 12 V				
Mini-Unterwasserscheinwerfer LE LED 16 weiß	Edelstahl 1.4571	1 2 5	207000140000	439,00
	Rotguss Ni-SN beschichtet	3	207000150000	628,00
	Edelstahl weiß rilsaniert	1 2 5	207000160000	454,00
Mini-Unterwasserscheinwerfer LW LED 16 weiß	Rotguss weiß rilsaniert	3	207000170000	577,00



Mini-Unterwasserscheinwerfer LE LED 16 weiß

Netzanschlussgerät	Anschlussmöglichkeit max.	Bestell-Nr.	EURO (RG-B)
Netzanschlussgerät 175 VA	1 UWS, 175 W/12 V	207 213	295,00
Netzanschlussgerät 350 VA	2 UWS, 175 W/12 V	207 210	336,00
Netzanschlussgerät 525 VA	3 UWS, 175 W/12 V	207 212	385,00
Netzanschlussgerät 25 VA	2 UWS, 8 W/12 V	207000180000	235,00

* Größere Kabellängen möglich. Preis auf Anfrage.

1 Betonbecken, gefliest 2 Folienbecken 3 Fertigbecken 4 Betonbecken, nachträglicher Einbau 5 Streichabdichtung (optional mit Pressflansch erhältlich)



Unterwasserscheinwerfer Power-LED kaltweiß und Zubehör

Einbaunische für Unterwasserscheinwerfer LE/LW 180 und Power-LED/LED RGB-W 28/80 W
Bestell-Nummern 207 255, 207 256, 207 258 und 207 260 siehe Seite 37.

Unterwasserscheinwerfer	Blende	Bestell-Nr.	EURO (RG-B)
Power-LED kaltweiß 28/80 W			
einschließlich 5 m Spezialkabel* (ohne Einbaunische), Werkstoff Rotguss, 14.900 Lumen, Leistung 80 W, Anschluss 24 V			
Unterwasserscheinwerfer Power-LED kaltweiß 28/80 W	Edelstahl 1.4404	20700040000	2.260,00

Einbaunische für Unterwasserscheinwerfer Power-LED/LED RGB-W 16/43 W	Beckenart	Bestell-Nr.	EURO (RG-B)
Werkstoff Rotguss, einschließlich 1 m Kabelschuttschlauch*			
Einbaunische für Unterwasserscheinwerfer Power-LED/LED RGB-W 16/43 W	1 2	207 257	228,00
	3	207 350	332,00
Einbaunische für Unterwasserscheinwerfer Power-LED/LED RGB-W 16/43 W mit vormont. PVC-Streichflansch	5	207 259	495,00
Flanschsatz für Einbaunische	2	207 265	66,00

Unterwasserscheinwerfer Power-LED kaltweiß 16/43 W	Blende	Beckenart	Bestell-Nr.	EURO (RG-B)
einschließlich 5 m Spezialkabel* (ohne Einbaunische), Werkstoff Rotguss, 7.900 Lumen, Leistung 43 W, Anschluss 24 V				
Unterwasserscheinwerfer Power-LED kaltweiß 16/43 W	Edelstahl 1.4404	1 2 5	20700020000	1.105,00
		3	20700050000	1.270,00

Einbaunische für Mini-Unterwasserscheinwerfer LE/LW LED 16 weiß, Power-LED/LED RGB-W 4/11 W
Bestell-Nummern 207 135, 207 160, 207 137 und 207 136 siehe Seite 37.

Unterwasserscheinwerfer Power-LED kaltweiß 4/11 W	Blende	Beckenart	Bestell-Nr.	EURO (RG-B)
Werkstoff Rotguss, einschließlich 5 m Spezialkabel* (ohne Einbaunische), 1.890 Lumen, Leistung 11 W, Anschluss 24 V, Außendurchmesser 110 mm				
Unterwasserscheinwerfer Power-LED kaltweiß 4/11 W	Edelstahl 1.4404	1 2 3 5	20700010000	607,00

Netzanschlussgerät/Unterverteilung	Anschlussmöglichkeit max.	Bestell-Nr.	EURO (RG-B)
bei Anschluss von mehr als vier 4/11 W Scheinwerfern wird zusätzlich eine Unterverteilung benötigt.			
	2 UWS 28/80 W/24 V oder 4 UWS 16/43 W/24 V oder		
Netzanschlussgerät 24 V	8 UWS 4/11 W/24 V	207 355	800,00
Unterverteilung	ab 5 UWS 4/11 W	207 365	109,00

* Größere Kabellängen, rechteckige Blenden sowie neutral- und warmweiße Unterwasserscheinwerfer möglich. Preis auf Anfrage



Unterwasserscheinwerfer Power-LED RGB-W und Zubehör

Einbaunische für Unterwasserscheinwerfer LE/LW 180 und Power-LED/LED RGB-W 28/80 W
Werkstoff Rotguss, einschließlich 1,5 m Kabelschuttschlauch*

Einbaunische für Unterwasserscheinwerfer LE/LW 180 und Power-LED/LED RGB-W 28/80 W	Beckenart	Bestell-Nr.	EURO (RG-B)
Einbaunische für Unterwasserscheinwerfer LE/LW 180 und Power-LED/LED RGB-W 28/80 W	1 2	207 255	270,00
	3	207 256	477,00
Einbaunische für Unterwasserscheinwerfer LE/LW 180 und Power-LED/LED RGB-W 28/80 W mit vormontiertem PVC-Streichflansch	5	207 258	705,00
Flanschringatz für UWS Typ L 180	2	207 260	108,00

Unterwasserscheinwerfer Power-LED RGB-W 28/80 W	Blende	Bestell-Nr.	EURO (RG-B)
einschließlich 5 m Spezialkabel* (ohne Einbaunische), Werkstoff Rotguss, 11.100 Lumen, Leistung 80 W, Anschluss 24 V			
Unterwasserscheinwerfer Power-LED RGB-W 28/80 W	Edelstahl 1.4404	20700090000	2.580,00

Einbaunische für Unterwasserscheinwerfer Power-LED/LED RGB-W 16/43 W	Beckenart	Bestell-Nr.	EURO (RG-B)
Werkstoff Rotguss, einschließlich 1 m Kabelschuttschlauch*			
Einbaunische für Unterwasserscheinwerfer Power-LED/LED RGB-W 16/43 W	1 2	207 257	228,00
	3	207 350	332,00
Einbaunische für Unterwasserscheinwerfer Power-LED/LED RGB-W 16/43 W mit vormontiertem Streichflansch	5	207 259	495,00
Flanschsatz für Einbaunische	2	207 265	66,00

Unterwasserscheinwerfer Power-LED RGB-W 16/43 W	Blende	Beckenart	Bestell-Nr.	EURO (RG-B)
einschließlich 5 m Spezialkabel* (ohne Einbaunische), Werkstoff Rotguss, 5.500 Lumen, Leistung 43 W, Anschluss 24 V				
Unterwasserscheinwerfer Power-LED RGB-W 16/43 W	Edelstahl 1.4404	1 2 5	20700070000	1.520,00
		3	20700010000	1.455,00

Einbaunische für Mini-Unterwasserscheinwerfer LE/LW LED 16 weiß und Power-LED/LED RGB-W 4/11 W
Bestell-Nummern 207 135, 207 160, 207 137, 207 136 siehe Seite 37.

Unterwasserscheinwerfer Power-LED RGB-W 4/11 W	Blende	Beckenart	Bestell-Nr.	EURO (RG-B)
einschließlich 5 m Spezialkabel* (ohne Einbaunische), Werkstoff Rotguss, 1.220 Lumen, Leistung 11 W, Anschluss 24 V, Außendurchmesser 110 mm				
Unterwasserscheinwerfer Power-LED RGB-W 4/11 W	Edelstahl 1.4404	1 2 3 5	20700060000	607,00

* Größere Kabellängen, rechteckige Blenden sowie neutral- und warmweiße Unterwasserscheinwerfer möglich. Preis auf Anfrage.



Unterwasserscheinwerfer Power-LED kaltweiß 28/80 W



Einbaunische für Unterwasserscheinwerfer Power-LED/LED RGB-W 16/43 W



Unterwasserscheinwerfer Power-LED kaltweiß 16/43 W



Unterwasserscheinwerfer Power-LED kaltweiß 4/11 W



Einbaunische für Unterwasserscheinwerfer LE/LW 180 und Power-LED/LED RGB-W 28/80 W, Fertigbecken



Unterwasserscheinwerfer Power-LED RGB-W 28/80 W



Einbaunische für Unterwasserscheinwerfer Power-LED/LED RGB-W 16/43 W



Unterwasserscheinwerfer Power-LED RGB-W 16/43 W



Unterwasserscheinwerfer Power-LED RGB-W 4/11 W

- 1 Betonbecken, gefliest
- 2 Folienbecken
- 3 Fertigbecken
- 4 Betonbecken, nachträglicher Einbau
- 5 Streichabdichtung (optional mit Pressflansch erhältlich)

- 1 Betonbecken, gefliest
- 2 Folienbecken
- 3 Fertigbecken
- 4 Betonbecken, nachträglicher Einbau
- 5 Streichabdichtung (optional mit Pressflansch erhältlich)

Zubehör zu Unterwasserscheinwerfer Power-LED RGB-W



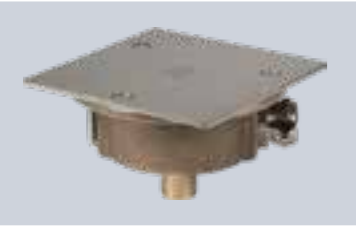
Dimmer/Farbwechsler



Funkfernbedienung für Power-LED RGB-W



Verteilerdose ABS



Verteilerdose LE

Dimmer/Farbwechsler	Bestell-Nr.	EURO (RG-B)
zum stufenlosen Dimmen von Power-LED-Unterwasserscheinwerfern sowie zur Steuerung des Farbverlaufs bei Power-LED RGB-W		
Dimmer/Farbwechsler	207 245	422,00

Vorschaltgerät für Power-LED RGB-W/Unterverteilung	Bestell-Nr.	EURO (RG-B)
Anschluss von max. 2 Stück 28/80 W oder 4 Stück 16/43 W oder 4 Stück 4/11 W. Bei Anschluss von mehr als vier 4 x 2,8 W-Scheinwerfern wird zusätzlich eine Unterverteilung benötigt.		
Vorschaltgerät für Power-LED 24 V – RGB-W	207 360	1.360,00

Unterverteilung für Power-LED 3.0	207 365	109,00
--	---------	--------

Funkempfangsmodul	Bestell-Nr.	EURO (RG-B)
Funkempfangsmodul mit Antenne und Kabel inkl. Funkfernbedienung für Power-LED RGB-W		
	207 238	816,00

Netzanschlussgerät/Unterverteilung	Anschlussmöglichkeit max.	Bestell-Nr.	EURO (RG-B)
bei Anschluss von mehr als vier 4/11 W Scheinwerfern wird zusätzlich eine Unterverteilung benötigt.			
	2 UWS 28/80 W/24 V oder 4 UWS 16/43 W/24 V oder 8 UWS 4/11 W/24 V	207 355	800,00
Netzanschlussgerät 24 V			
Unterverteilung	ab 5 UWS 4/11 W	207 365	109,00

Verteilerdose ABS	Werkstoff	Bestell-Nr.	EURO (RG-B)
Maße (L x B x H) [mm] 117 x 117 x 120			
Anschluss 1 x PG 29			
2 x PG 21			
	ABS	202 245	48,00

Verteilerdose	Werkstoff	Bestell-Nr.	EURO (RG-B)
Maße (L x B x H) [mm] 115 x 115 x 68			
Verteilerdose LE	Edelstahl	207 270	219,00
	Edelstahl		
Verteilerdose LW	weiß rillsaniert	207 271	219,00

DMX Einsteckmodul	Bestell-Nr.	EURO (RG-B)
zur Ansteuerung der RGB-W Unterwasserscheinwerfer über einen externen Rechner mit DMX-Programm		
DMX-Einsteckmodul	207 225	435,00

- 1 Betonbecken, gefliest
- 2 Folienbecken
- 3 Fertigbecken
- 4 Betonbecken, nachträglicher Einbau
- 5 Streichabdichtung (optional mit Pressflansch erhältlich)

Gegenstromschwimmanlagen



Beispiel für Gegenstromschwimmanlage Essence			
Beckenart	1	2	
Einbausatz	209000100000	209000100000	
Fertigbausatz	209000120000	209000120000	
Pumpenkonsole	209000130000	209000130000	
Flanschsatz	–	209000110000	
Gesamtpreis EURO (RG-B)	6.547,00	6.741,00	

Gegenstromschwimmanlage Essence – Einbausatz	Beckenart	Bestell-Nr.	EURO (RG-B)
Rotguss	1 2	209000100000	1.455,00

Gegenstromschwimmanlage Essence – Fertigbausatz	Beckenart	Bestell-Nr.	EURO (RG-B)
bestehend aus Anschlussarmatur aus Baydur® mit integrierter Ansaugung und mit Blende aus V4A, Piezoschalter mit je 5 m Kabel sowie permanenter Luftbeimischung, Pumpe aus Rotguss, Schiebersatz und Kleinteile. Alle mit Schwimmbeckenwasser in Berührung kommenden Teile aus Kunststoff, Edelstahl V4A oder Rotguss. Fertigbausatz mit Durchflussmenge von ca. 60 m³/h bei einem Gegendruck von 1,1 bar, Luftbeimischung ca. 5 %.			
2,6 kW, DS, 230/400 V, 50 Hz	1 2	209000120000	4.730,00

Gegenstromschwimmanlage Essence – Flanschsatz	Beckenart	Bestell-Nr.	EURO (RG-B)
Flanschsatz mit Dichtungen und Schrauben, Rotguss	2	209000110000	194,00

Gegenstromschwimmanlage Essence – Pumpenkonsole	Bestell-Nr.	EURO (RG-B)
Gegenstromschwimmanlage Essence – Pumpenkonsole	209000130000	362,00

Beispiel für Gegenstromschwimmanlage Visa				
Beckenart	1	2	3	5
Einbausatz	209000140000	209000140000	209000140000	209000140000
Fertigbausatz	209000170000	209000170000	209000170000	209000170000
Flanschsatz	–	209000150000	209000150000	–
Flanschsatz für Folienanstrich	–	–	–	209000160000
Gesamtpreis EURO (RG-B)	4.468,00	4.651,00	4.651,00	4.600,00

Gegenstromschwimmanlage Visa – Einbausatz	Beckenart	Bestell-Nr.	EURO (RG-B)
Werkstoff ABS	1 2 3 5	209000140000	423,00

Gegenstromschwimmanlage Visa – Fertigbausatz	Beckenart	Bestell-Nr.	EURO (RG-B)
bestehend aus ABS Frontblende silber/schwarz, beleuchteter Piezotaster mit 7 m Kabel, Steuerkasten mit prozessor-gesteuerter Stromüberwachung, Magnetventil zur Zu-/Abschaltung der Luft, Pumpe 3,5 kW/400 V/50 Hz, Entkopplungs-schläuche für Saug- und Druckseite, 2 Kugelhähne DN 50, Kleinteile.			
3,5 kW, 400 V, 50 Hz	1 2 3 5	209000170000	4.045,00

Gegenstromschwimmanlage Visa – Flanschsatz	Beckenart	Bestell-Nr.	EURO (RG-B)
Werkstoff ABS	2 3	209000150000	183,00

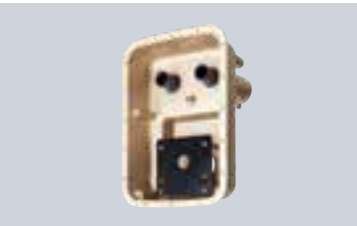
Gegenstromschwimmanlage Visa – Flanschsatz	Beckenart	Bestell-Nr.	EURO (RG-B)
Folienanstrich	5	209000160000	132,00

Hinweis: Ausführung in Streichabdichtung auf Anfrage erhältlich (Power-Stream und Essence)

- 1 Betonbecken, gefliest
- 2 Folienbecken
- 3 Fertigbecken
- 4 Betonbecken, nachträglicher Einbau
- 5 Streichabdichtung (optional mit Pressflansch erhältlich)



Gegenstromschwimmanlage Essence Fertigbausatz



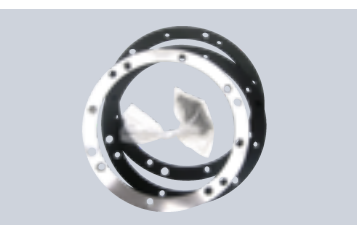
Gegenstromschwimmanlage Essence Einbausatz



Gegenstromschwimmanlage Essence Pumpenkonsole



Gegenstromschwimmanlage Visa Fertigbausatz



Gegenstromschwimmanlage Visa Flanschsatz



Gegenstromschwimmanlagen

NEU



Gegenstromschwimmanlage Power-Stream Einbaubeispiel

Beispiel für Gegenstromschwimmanlage Power-Stream I			
Beckenart	1	2	3
Einbausatz	209000040000	209000040000	209000040000
Fertigbausatz 2,6 kW	209000070000	209000070000	209000070000
Flanschsatz	-	209000050000	-
Fertigbeckenflansch	-	-	209000060000
Gesamtpreis EURO (RG-B)	15.960,00	17.055,00	17.730,00

Beispiel für Gegenstromschwimmanlage Power-Stream II			
Beckenart	1	2	3
Einbausatz	209000040000	209000040000	209000040000
Fertigbausatz 5,5 kW	209000080000	209000080000	209000080000
Flanschsatz	-	209000050000	-
Fertigbeckenflansch	-	-	209000060000
Gesamtpreis EURO (RG-B)	18.065,00	19.160,00	19.835,00

Gegenstromschwimmanlage Power-Stream – Einbausatz	Beckenart	Bestell-Nr.	EURO (RG-B)
Werkstoff V4A	1 2 3	209000040000	3.145,00

Gegenstromschwimmanlage Power-Stream – Fertigbausatz	Beckenart	Bestell-Nr.	EURO (RG-B)
--	-----------	-------------	-------------

bestehend aus Anschlussarmatur mit integrierter Ansaugung und mit Blende aus V4A, drei Piezoschalter mit je 5 m Kabel, Antriebseinheit, Verteilung und Motorstütze. Alle mit Schwimmbeckenwasser in Berührung kommenden Teile aus Edelstahl V4A. Fertigbausatz mit Durchflussmenge von 54 - 270 m³/h bzw. 80 - 400 m³/h.

Gegenstromschwimmanlage Power-Stream I – Fertigbausatz			
2,6 kW, DS, 230/400 V, 50 Hz			
Durchfluss 54 - 270 m³/h	1 2 3	209000070000	12.815,00

Gegenstromschwimmanlage Power-Stream II – Fertigbausatz			
5,5 kW, DS, 400/690 V, 50 Hz			
Durchfluss 80 - 400 m³/h	1 2 3	209000080000	14.920,00

Gegenstromschwimmanlage Power-Stream – Flanschsatz	Beckenart	Bestell-Nr.	EURO (RG-B)
Flanschsatz mit Dichtungen und Schrauben, Werkstoff V4A	2	209000050000	1.095,00

Gegenstromschwimmanlage Power-Stream – Fertigbeckenflansch	Beckenart	Bestell-Nr.	EURO (RG-B)
Flanschsatz mit Dichtung, Konterlaschen und Schrauben, Werkstoff V4A	3	209000060000	1.770,00

Gegenstromschwimmanlage Power-Stream – Funkfernbedienung	Bestell-Nr.	EURO (RG-B)
Funkfernbedienung mit Empfänger	209000090000	2.180,00

Gegenstromschwimmanlage Power-Stream – HMI Modul	Bestell-Nr.	EURO (RG-B)
zur Bedienung und Steuerung der Gegenstromschwimmanlage außerhalb des Beckens (alternativ zur Funkfernbedienung)	209000180000	2.390,00

Hinweis: Ausführung in Streichabdichtung auf Anfrage erhältlich (Power-Stream und Essence)

- 1 Betonbecken, gefliest
- 2 Folienbecken
- 3 Fertigbecken
- 4 Betonbecken, nachträglicher Einbau
- 5 Streichabdichtung (optional mit Pressflansch erhältlich)



Gegenstromschwimmanlagen

Beispiel für Gegenstromschwimmanlage G3 rondo				
Beckenart	1	2	3	4
Einbausatz G3 rondo	209 230	209 230	209 230	209 232
Fertigbausatz G3 rondo				
Blende Kunststoff weiß	209 275	209 275	209 275	209 275
Flanschsatz	-	209 276	209 277	-
Pumpenbausatz 2,6 kW	209 596	209 596	209 596	209 596
Rundhaltebügel	209 418	209 418	209 418	209 418
Schaltkasten	209 140	209 140	209 140	209 140
Gesamtpreis EURO (RG-B)	6.109,00	6.374,00	6.571,00	7.036,00

Gegenstromschwimmanlage – Einbausatz	Beckenart	Bestell-Nr.	EURO (RG-B)
Sauganschluss [DN]		65	
Druckanschluss [DN]		50	
Düsenanzahl		1	

Gegenstromschwimmanlage G1 rondo – Einbausatz	1 2 3	209 340	553,00
Werkstoff Kunststoff	5	209 343	972,00

Gegenstromschwimmanlage G3 rondo – Einbausatz	1 2 3	209 230	903,00
Werkstoff Bronzeguss	5	209 279	1.310,00

Gegenstromschwimmanlage G3S rondo* – Einbausatz			
Werkstoff Bronzeguss	4	209 232	1.830,00

* Hinweis: Kernbohrung und Dichtmaterial bauseits

Gegenstromschwimmanlage – Fertigbausatz	Beckenart	Bestell-Nr.	EURO (RG-B)
bestehend aus Düsenkopf mit Luft- und Mengenregulierung, Schaltautomatik mit PN-Ein- und Ausschalter und schwenkbarer Düse. Alle mit Schwimmbeckenwasser in Berührung kommenden Teile aus Kunststoff oder Edelstahl 1.4571. Fertigbausatz (Durchfluss 42 – 60 m³/h) ohne Pumpenaggregate			

Gegenstromschwimmanlage – Fertigbausatz G1 rondo, G3 rondo, G3S rondo	Beckenart	Bestell-Nr.	EURO (RG-B)
Werkstoff Blende Kunststoff weiß	1 2 3 4 5	209 275	806,00

Gegenstromschwimmanlage – Fertigbausatz G1 rondo, G3 rondo, G3S rondo	Beckenart	Bestell-Nr.	EURO (RG-B)
Werkstoff Blende Edelstahl 1.4571	1 2 3 4 5	209 278	1.220,00

Flanschsatz	Beckenart	Bestell-Nr.	EURO (RG-B)
passend für Gegenstromanlage G1 rondo, G3 rondo und G3S rondo	2 4	209 276	265,00
	3	209 277	462,00



Gegenstromschwimmanlage G3 rondo



Gegenstromschwimmanlage Fertigbausatz Blende Kunststoff weiß



Gegenstromschwimmanlage Fertigbausatz Blende Edelstahl

- 1 Betonbecken, gefliest
- 2 Folienbecken
- 3 Fertigbecken
- 4 Betonbecken, nachträglicher Einbau
- 5 Streichabdichtung (optional mit Pressflansch erhältlich)

Pumpenbausätze zu Gegenstromschwimmanlagen



Pumpenbausatz

Pumpenbausatz	Bestell-Nr.	EURO (RG-B)
für Attraktionen, bestehend aus Kunststoffkreislampe mit Anschluss Schlaucheinheit und Bodenkonsole		
Stromanschluss [V, Hz]	230/400, 50	

Pumpenbausatz	Bestell-Nr.	EURO (RG-B)
Förderleistung ca. 42 m³/h bei 7 mWS, Leistungsaufnahme 1,9 kW	209 597	2.750,00

Pumpenbausatz	Bestell-Nr.	EURO (RG-B)
Förderleistung ca. 48 m³/h bei 7,5 mWS, Leistungsaufnahme 2,6 kW	209 596	2.935,00

Pumpenbausatz	Bestell-Nr.	EURO (RG-B)
Förderleistung ca. 60 m³/h bei 11,5 mWS, Leistungsaufnahme 3,6 kW	209 590	3.395,00

Wandkonsole	Bestell-Nr.	EURO (RG-B)
Werkstoff Stahl verzinkt		
Wandkonsole für Pumpenbausatz	209 589	350,00

Kreislampe SMK – selbstansaugend	Bestell-Nr.	EURO (RG-B)
für Attraktionen		

Kreislampe SMK 5013/2 - 1,5	Bestell-Nr.	EURO (RG-B)
Förderleistung ca. 42 m³/h bei 5 mWS, Leistungsaufnahme 1,5 kW	209 892	3.280,00

Kreislampe SMK 5013/2 - 4,0	Bestell-Nr.	EURO (RG-B)
Förderleistung ca. 60 m³/h bei 8 mWS, Leistungsaufnahme 4 kW	209 893	5.510,00

Schaltkasten für Attraktionspumpe	Bestell-Nr.	EURO (RG-B)
einschließlich PE-Wandler und Motorschutz		

Schaltkasten für Attraktionspumpe	209 140	795,00
-----------------------------------	---------	--------

Schaltkasten für Attraktionspumpe mit Zeitrelais	209 145	810,00
--	---------	--------

Schaltkasten für Attraktionspumpe spaliQ:UF150	209 155	1.015,00
--	---------	----------



Kreislampe SMK

Gegenstromschwimmanlage und Zubehör

Massage-Impuls-Düse für Gegenstromschwimmanlage	Bestell-Nr.	EURO (RG-B)
für pulsierende Breitflächen- und Rückenmassage mit 9 vibrierenden Luft-Wasser-Strahlen. Einsetzbar bei G1 rondo, G3 rondo und G3S rondo		

Massage-Impuls-Düse	209 410	669,00
---------------------	---------	--------



Massage-Impuls-Düse

Massage-Impuls-Schlauchdüse für Gegenstromschwimmanlage	Bestell-Nr.	EURO (RG-B)
für pulsierende Punktmassage mit 1,5 m-Schlauch und 3 vibrierenden Luft-Wasser-Strahlen. Einsetzbar bei G1 rondo, G3 rondo und G3S rondo		

Massage-Impuls-Schlauchdüse	209 411	372,00
-----------------------------	---------	--------



Massage-Impuls-Schlauchdüse

Rundhaltebügel für Gegenstromschwimmanlage	Beckenart	Bestell-Nr.	EURO (RG-B)
Werkstoff Edelstahl 1.4571			

Rundhaltebügel für G1 rondo und G3 rondo	1 2 3 4 5	209 418	670,00
--	-----------	---------	--------

Haltegriff für Gegenstromschwimmanlage	Beckenart	Bestell-Nr.	EURO (RG-B)
Werkstoff Edelstahl 1.4571, passend zu Gegenstromschwimmanlage G1 rondo, G3 rondo und G3S rondo. Lieferung paarweise. Holmdurchmesser 25 mm, Länge 250 mm			

Haltegriff	1	209 413	307,00
------------	---	---------	--------

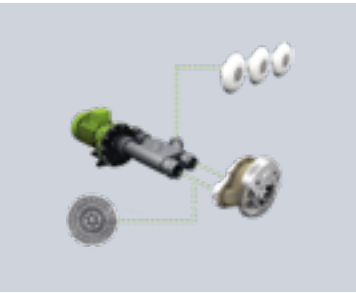
Gegenstromschwimmanlage TREVI	Bestell-Nr.	EURO (RG-B)
zum problemlosen Anbau an bereits fertiggestellte Schwimmbecken. Die Anlage ist mit regelbarer Schwenkdüse sowie konstantem Luftperlbild ausgestattet.		

Stromanschluss [V, Hz]	230, 50		
Leistungsaufnahme [kW]	1,7		
Förderleistung ca. [m³/h]	40	209 430	3.650,00



Gegenstromschwimmanlage TREVI

Gegenstromschwimmanlage G3 vario



Montage-Beispiel WK-vario, Gegenstromschwimmanlage (Durchflussleistung ca. 42 - 60 m³/h) und Massagedüsen (Durchflussleistung bis zu 36 m³/h)



Montage-Beispiel WK-vario, Gegenstromschwimmanlage (Durchflussleistung ca. 42 - 60 m³/h) und Schwalldusche (Durchflussleistung bis zu 42 m³/h)



Pumpenbausatz WK-vario

Beispiel für Gegenstromschwimmanlage mit WK-vario und Massagedüsen bzw. Schwalldusche		Gegenstrom/Massage	Gegenstrom/Schwalldusche
		Fertigbausatz Kunststoff	Fertigbausatz Edelstahl
Beckenart		1	1
Einbausatz Gegenstromschwimmanlage	1 Stück	209 230	209 230
Fertigbausatz Gegenstromschwimmanlage	1 Stück	209 275	209 278
Einbausatz Massagedüsen	3 Stück	209 420	-
Fertigbausatz Massagedüsen	3 Stück	209 423	-
Schaltkasten	1 Stück	209 140	209 140
Einbausatz Schwalldusche	1 Stück	-	209 711
Fertigbausatz Schwalldusche	1 Stück	-	209 712
Ansaugstutzen Einbausatz DN 80	1 Stück	209 670	209 670
Ansaugstutzen Fertigbausatz Edelstahl	1 Stück	209 690	209 690
Pumpenbausatz WK-vario	1 Stück	209 503	209 503
Rückschlagventil DN 50	1 Stück	-	202 475
Gesamtpreis EURO (RG-B)		13.072,00	16.626,00

Pumpenbausatz WK-vario

Pumpenbausatz WK-vario	Bestell-Nr.	EURO (RG-B)
mit hydraulischer Umschalteneinrichtung zum wechselseitigen Betrieb von zwei Attraktionen		
Stromversorgung [V, Hz]	230/400, 50	
Pumpenbausatz WK-vario		
Förderleistung ca. 60 m³/h bei 11,5 mWS, Leistungsaufnahme 3,6 kW	209 503	5.505,00

Massagestationen

Beispiel für Massagestationen			
Anzahl der Düsen	2 Stück	3 Stück	4 Stück
Durchfluss [m³/h]	24	36	48
Ansaugstutzen gemäß DIN EN 13451	2 Stück	2 Stück	2 Stück
Pumpenbausatz (Leistungsaufnahme)	1,9 kW	1,9 kW	2,6 kW

Bei der Auslegung handelt es sich um eine Empfehlung!

Beispiel für Massagestation 2-düsig, Kunststoffausführung				
Beckenart		1	2	4
Einbausatz				
Massagedüse balance	2 Stück	209 414	209 414	209 422
Einbausatz				
Ansaugstutzen Rotguss	2 Stück	209 670	209 670	209 670
Flanschsatz				
Ansaugstutzen	2 Stück	-	209 695	-
Einbausatz				
Druckwellenschalter	1 Stück	210 155	210 155	210 155
Fertigbausatz				
Massagedüse balance, Kunststoff	2 Stück	209 423	209 424	209 423
Fertigbausatz				
Ansaugstutzen	2 Stück	209 675	209 675	209 675
Fertigbausatz				
Druckwellenschalter	1 Stück	210 158	210 158	210 158
Flanschsatz				
Druckwellenschalter	1 Stück	-	210 157	-
Pumpenbausatz				
1,9 kW	1 Stück	209 597	209 597	209 597
Schaltkasten	1 Stück	209 140	209 140	209 140
Gesamtpreis EURO (RG-B)		9.209,00	9.888,00	9.885,00

Massagestation und Zubehör

Einzelkomponenten für die individuelle Zusammenstellung

Massagedüse balance	Werkstoff	Beckenart	Bestell-Nr.	EURO (RG-B)
	Kunststoff	1 2	209 414	500,00
		1 2	209 420	630,00
		4	209 422	838,00
Massagedüse balance				
Einbausatz	Bronze	5	209 421	1.015,00
	Blende	1 4 5	209 423	533,00
Massagedüse balance	Kunststoff	2	209 424	704,00
Fertigbausatz	Blende	1 4 5	209 425	777,00
Durchfluss bis zu 12 m³/h	Edelstahl 1.4571	2	209 426	955,00
	Blende			
	Kunststoff	3	209 427	1.350,00
Massagedüse balance	Blende			
Einbau- und Fertigbausatz	Edelstahl 1.4571	3	209 428	1.560,00



Massagedüse Einbau- und Fertigbausatz

Zubehör zu Massagestation



Ansaugstutzen Einbau- und Fertigbausatz

Ansaugstutzen gemäß DIN EN 13451 und DIN EN 16713, Durchflussmenge max. 50 m³/h bei 0,5 m/s Fließgeschwindigkeit				
	Werkstoff	Beckenart	Bestell-Nr.	EURO (RG-B)
Ansaugstutzen				
Einbausatz DN 80	Rotguss	1 2 3 4	209 670	814,00
Ansaugstutzen				
Einbausatz DN 80 mit vormontiertem PVC-Streichflansch	Rotguss/PVC	5	209 671	1.210,00
	Blende weiß beschichtet	1 2 3 4 5	209 675	780,00
Ansaugstutzen Fertigbausatz				
	Edelstahl 1.4571	1 2 3 4 5	209 690	760,00
Ansaugstutzen		2	209 695	138,00
Flanschsatz		3	209 700	331,00



Druckwellenschalter/Piezochalter Einbausatz

Druckwellenschalter (DWS)/Piezochalter (Piezo)				
	Werkstoff	Beckenart	Bestell-Nr.	EURO (RG-B)
DWS/Piezo Einbausatz	Rotguss	1 2	210 155	173,00
DWS/Piezo Einbausatz F	Rotguss	3	210 120	264,00
DWS/Piezo Einbausatz mit vormontiertem PVC-Streichflansch				
	Rotguss/PVC	5	210 159	393,00
DWS	Edelstahl 1.4571	1 2 3 5	210 156	197,00
Fertigbausatz				
mit 5 m PN-Schlauch	Edelstahl 1.4571	1 2 3 5	210 158	237,00
Piezo Fertigbausatz	Edelstahl 1.4571	1 2 5	210 154	254,00
Piezo Fertigbausatz F	Edelstahl 1.4571	3	210 125	301,00
DWS/Piezo Flanschsatz	Edelstahl 1.4571	2	210 157	61,00



Pumpenbausatz

Pumpenbausatz		Bestell-Nr.	EURO (RG-B)
für Attraktionen, bestehend aus Kunststoffkreiselpumpe, Anschlusschlaucheinheit, Bodenkonsole			
Stromanschluss [V, Hz]	230/400, 50		
Pumpenbausatz			
Förderleistung ca. 36 m³/h bei 9 mWS, Leistungsaufnahme 1,9 kW		209 597	2.750,00
Pumpenbausatz			
Förderleistung ca. 48 m³/h bei 7,5 mWS, Leistungsaufnahme 2,6 kW		209 596	2.935,00
Pumpenbausatz			
Förderleistung ca. 48 m³/h bei 14 mWS, Leistungsaufnahme 3,6 kW		209 590	3.395,00
Pumpenbausatz			
Förderleistung ca. 80 m³/h bei 9 mWS, Leistungsaufnahme 4,9 kW		209 595	4.545,00
Wandkonsole			
Werkstoff Stahl verzinkt		Bestell-Nr.	EURO (RG-B)
Wandkonsole für Pumpenbausatz		209 589	350,00

Schaltkasten für Attraktionspumpe
Bestell-Nummern 209 140, 209 145, 209 150, 209 155 und 209 165 siehe Seite 50.

- 1 Betonbecken, gefliest
- 2 Folienbecken
- 3 Fertigbecken
- 4 Betonbecken, nachträglicher Einbau
- 5 Streichabdichtung (optional mit Pressflansch erhältlich)

Schwalldusche

Beispiel für Schwalldusche Cobra				
Beckenart		1	2	3
Einbausatz				
Schwalldusche Cobra	1 Stück	209 711	209 711	209 711
Einbausatz				
Ansaugstutzen	2 Stück	209 670	209 670	209 670
Einbausatz				
Druckwellenschalter	1 Stück	210 155	210 155	210 155
Flanschsatz für Folienbecken				
Ansaugstutzen	2 Stück	–	209 695	–
Flanschsatz für Fertigbecken				
Ansaugstutzen	2 Stück	–	–	209 700
Flanschsatz				
Druckwellenschalter	1 Stück	–	210 157	–
Fertigbausatz				
Schwalldusche Cobra	1 Stück	209 712	209 712	209 712
Fertigbausatz				
Ansaugstutzen Edelstahl	2 Stück	209 690	209 690	209 690
Fertigbausatz				
Druckwellenschalter	1 Stück	210 156	210 156	210 156
Pumpenbausatz 1,5 kW	1 Stück	244 043	244 043	244 043
Schaltkasten	1 Stück	209 140	209 140	209 140
Gesamtpreis EURO (RG-B)		12.783,00	13.120,00	13.506,00

Schwalldusche Cobra

Einzelkomponenten für die individuelle Zusammenstellung

Schwalldusche Cobra	Werkstoff	Beckenart	Bestell-Nr.	EURO (RG-B)
Einbausatz	Edelstahl 1.4571			
Anschluss der Druckstutzen DN 50	PVC	1 2 3 4 5	209 711	760,00
Fertigbausatz				
Schwalldusche 500 mm, Gesamthöhe 800 mm, Ausladung 555 mm, Durchfluss bis zu 42 m³/h	Edelstahl 1.4571 matt gebeizt und gebürstet	1 2 3 4 5	209 712	5.760,00



Schwalldusche Cobra

- 1 Betonbecken, gefliest
- 2 Folienbecken
- 3 Fertigbecken
- 4 Betonbecken, nachträglicher Einbau
- 5 Streichabdichtung (optional mit Pressflansch erhältlich)

Zubehör zu Schwalldusche Cobra



Ansaugstutzen
Einbau- und Fertigbausatz

Ansaugstutzen gemäß DIN EN 13451 und DIN EN 16713, Durchflussmenge max. 50 m³/h bei 0,5 m/s Fließgeschwindigkeit für Attraktionen				
	Werkstoff	Beckenart	Bestell-Nr.	EURO (RG-B)
Ansaugstutzen Einbausatz DN 80	Rotguss	1 2 3 4	209 670	814,00
Ansaugstutzen Einbausatz DN 80 mit vormontiertem PVC-Streichflansch	Rotguss/PVC	5	209 671	1.210,00
	Blende weiß beschichtet	1 2 3 4 5	209 675	780,00
Ansaugstutzen Fertigbausatz	Edelstahl 1.4571	1 2 3 4 5	209 690	760,00
Ansaugstutzen Flanschsatz		2	209 695	138,00
		3	209 700	331,00



Druckwellenschalter/Piezochalter
Einbausatz

Druckwellenschalter (DWS)/Piezochalter (Piezo)				
	Werkstoff	Beckenart	Bestell-Nr.	EURO (RG-B)
DWS/Piezo Einbausatz	Rotguss	1 2	210 155	173,00
DWS/Piezo Einbausatz F	Rotguss	3	210 120	264,00
DWS/Piezo Einbausatz mit vormontiertem PVC-Streichflansch	Rotguss/PVC	5	210 159	393,00
DWS Fertigbausatz	Edelstahl 1.4571	1 2 3 5	210 156	197,00
mit 5 m PN-Schlauch	weiß beschichtet	1 2 3 5	210 158	237,00
Piezo Fertigbausatz	Edelstahl 1.4571	1 2 5	210 154	254,00
Piezo Fertigbausatz F	Edelstahl 1.4571	3	210 125	301,00
DWS/Piezo Flanschsatz	Edelstahl 1.4571	2	210 157	61,00

Pumpenbausatz			Bestell-Nr.	EURO (RG-E)
für Attraktionen, bestehend aus Filterblockpumpe mit Vorfilter und flexiblem Anschluss DN 80				
Stromanschluss [V, Hz]		230/400, 50		
Pumpenbausatz				
Förderleistung ca. 22 m³/h bei 13 mWS,				
Leistungsaufnahme 1,5 kW		244 043	1.620,00	

Schaltkasten für Attraktionspumpe			Bestell-Nr.	EURO (RG-B)
einschließlich PE-Wandler und Motorschutz				
Schaltkasten für Attraktionspumpe mit DWS			209 140	795,00
Schaltkasten mit Zeitrelais für Attraktionspumpe mit DWS			209 145	810,00
Schaltkasten für Attraktionspumpe mit Piezo			209 150	794,00
Schaltkasten für Attraktionspumpe spaliQ:UF150 mit DWS			209 155	1.015,00
Schaltkasten für Attraktionspumpe spaliQ:UF150 mit Piezo			209 165	1.045,00

1 Betonbecken, gefliest 2 Folienbecken 3 Fertigbecken 4 Betonbecken, nachträglicher Einbau 5 Streichabdichtung (optional mit Pressflansch erhältlich)

Attraktionspakete Luftsprudler

Attraktionspakete Bodenluftsprudler			
Beckenart		1	2
Bodenluftsprudler – Einbausatz	1 Stück	210 470	210 470
Bodenluftsprudler – Fertigbausatz	1 Stück	210 465	210 465
Flanschsatz	1 Stück	–	210 475
Bestell-Nr.		210 460	210 480
Gesamtpreis EURO (RG-B)		4.625,00	4.907,00

Anlagenbeispiel für zwei Liegeplätze mit Luftsprudelementen			Bestell-Nr.
Beckenart			1
Luftsprudelement	6 Stück	386 800	
Gebälse K05MS-1,5	1 Stück	212 010	
Schalldämpfer	1 Stück	212 018	
Anschlussbogen	1 Stück	212 016	
Ansaugfilter	1 Stück	212 014	
Rückschlagklappe DN 65	1 Stück	304 310	
Luftkanaldurchströmung	1 Stück	212 523	
Zusatzsteuerung für Luftkanaldurchströmung	1 Stück	209 146	
Einbausatz Druckwellenschalter	1 Stück	210 155	
Fertigbausatz Druckwellenschalter	1 Stück	210 156	
Schaltkasten	1 Stück	209 140	
Wanddurchführung gerade 2"	2 Stück	202 300	
Gesamtpreis EURO (RG-B)		8.721,00	

Luftsprudelanlage

Einzelkomponenten für die individuelle Zusammenstellung

Bodenluftsprudler	Werkstoff	Beckenart	Bestell-Nr.	EURO (RG-B)
Bodenluftsprudler – Einbausatz bestehend aus Sprudlerkopf (Ø 300 mm, Anschl. 90°, 2") und Piezo-Einbausatz	Rotguss	1 2	210 470	695,00
Bodenluftsprudler – Einbausatz mit vormontiertem PVC-Streichflansch	Rotguss/PVC	5	210 471	1.200,00
Bodenluftsprudler – Fertigbausatz bestehend aus Sprudlerplatte (Ø 340 mm), Gebälse (1,1 kW), Rückschlagventil, Schaltkasten und Piezo-Fertigbausatz	Edelstahl 1.4571	1 2 5	210 465	3.930,00
Bodenluftsprudler – Flanschsatz		2	210 475	282,00

Luftsprudelement	Maße (L x B x H) [mm]	Beckenart	Bestell-Nr.	EURO (RG-B)
einsetzbar als Luftsprudelliege oder für betonierten Whirlpool. Ca. 20 m³/h erforderliche Luftmenge pro Element. Empfehlung: pro Liegeplatz 3 Luftsprudelemente				
Luftsprudelement Werkstoff Kunststoff weiß, Anschluss DN 25	495 x 95 x 60	1	386 800	678,00

Weitere Sonderausführungen lieferbar.



Bodenluftsprudler – Einbausatz



Bodenluftsprudler – Fertigbausatz



Luftsprudelement

1 Betonbecken, gefliest 2 Folienbecken 3 Fertigbecken 4 Betonbecken, nachträglicher Einbau 5 Streichabdichtung (optional mit Pressflansch erhältlich)



Zubehör zu Luftsprudelanlage



Gebläse K05MS-1,5



Schalldämpfer



Ansaugfilter



Druckwellenschalter/Piezochalter Einbausatz

Gebläse K05MS-1,5	Bestell-Nr.	EURO (RG-B)
Einsatzbereich in Verbindung mit Luftsprudelplatte bis ca. 1,30 m Beckentiefe*, in Verbindung mit Luftsprudelement für ca. 6 Stück*		
Werkstoff Aluminium-Guss		
Leistung 130 m³/h bei 0,15 bar, Motorleistung 1,5 kW		
Stromanschluss [V, Hz] 230/400, 50		
Anschluss 2" IG		
Gebläse K05MS-1,5	212 010	1.300,00

* Individuelle Einbausituation ist zu beachten!

Zubehör zu Luftsprudleinrichtung	Bestell-Nr.	EURO (RG-B)
Schalldämpfer passend zu Gebläse K05MS-1,5	212 018	76,00
Anschlussbogen passend für Gebläseanschluss und Ansaugfilter Werkstoff PVC, 90 °C-Bogen, Anschluss DN 50	212 016	91,00
Ansaugfilter passend zu Gebläse K05MS-1,5; erforderlich sofern das zu fördernde Medium (Luft) Feststoffe ohne andere Verunreinigungen enthält	212 014	116,00
Rückschlagklappe RSK zum Einbau in die Luftleitung einschließlich Anschlussflansch DN 65	304 310	430,00
Luftkanaldurchströmung zur Desinfektion der luftführenden Leitungen	212 523	765,00
Zusatzsteuerung für Luftkanaldurchströmung zur Verbindung der Steuerung GENO-BW-tronic mit dem Gebläseschaltkasten	209 146	310,00
Zusatzsteuerung für Luftsprudelanlage zur Verbindung der spaliQ:UF150-Steuerung mit dem Gebläseschaltkasten	209 170	557,00

Druckwellenschalter (DWS)/ Piezochalter (Piezo)	Werkstoff	Beckenart	Bestell-Nr.	EURO (RG-B)
DWS/Piezo Einbausatz	Rotguss	1 2	210 155	173,00
DWS/Piezo Einbausatz F	Rotguss	3	210 120	264,00
DWS/Piezo Einbausatz mit vormontiertem				
PVC-Streichflansch	Rotguss/PVC	5	210 159	393,00
DWS	Edelstahl 1.4571	1 2 3 5	210 156	197,00
Fertigbausatz	Edelstahl 1.4571			
mit 5 m PN-Schlauch	weiß beschichtet	1 2 3 5	210 158	237,00
Piezo Fertigbausatz	Edelstahl 1.4571	1 2 5	210 154	254,00
Piezo Fertigbausatz F	Edelstahl 1.4571	3	210 125	301,00
DWS/Piezo Flanschsatz	Edelstahl 1.4571	2	210 157	61,00

Schaltkasten für Attraktionspumpe/-gebläse
einschließlich PE-Wandler und Motorschütz
Bestell-Nummern 209 140, 209 145, 209 150, 209 155 und 209 165 siehe Seite 50.

- 1 Betonbecken, gefliest
- 2 Folienbecken
- 3 Fertigbecken
- 4 Betonbecken, nachträglicher Einbau
- 5 Streichabdichtung (optional mit Pressflansch erhältlich)



Einstiegleitern – Modell 350, 650, 450 geteilt, Zubehör, Haltestangen

Einstiegleiter Modell 350	Werkstoff	Beckenart	Bestell-Nr.	EURO (RG-B)
mit Einbauhülsen aus Kunststoff, Holmdurchmesser 43 mm, Ausladung Mitte/Mitte Holm 350 mm, Breite Mitte/Mitte Holm 500 mm				
Einstiegleiter Modell 350, 3-stufig Mindestbeckentiefe 1.100 mm, Gesamthöhe 1.580 mm	Edelstahl 1.4301	1 2 3 4 5	204 300	530,00
	Edelstahl 1.4571	1 2 3 4 5	204 400	1.135,00
Einstiegleiter Modell 350, 4-stufig Mindestbeckentiefe 1.400 mm, Gesamthöhe 1.830 mm	Edelstahl 1.4301	1 2 3 4 5	204 301	555,00
	Edelstahl 1.4571	1 2 3 4 5	204 405	1.190,00



Einstiegleiter Modell 350

Einstiegleiter Modell 650	Werkstoff	Beckenart	Bestell-Nr.	EURO (RG-B)
mit Einbauhülsen aus Kunststoff, Holmdurchmesser 43 mm, Ausladung Mitte/Mitte Holm 650 mm, Breite Mitte/Mitte Holm 500 mm				
Einstiegleiter Modell 650, 3-stufig Mindestbeckentiefe 1.100 mm, Gesamthöhe 1.580 mm	Edelstahl 1.4301	1 2 3 4 5	204 302	755,00
	Edelstahl 1.4571	1 2 3 4 5	204 410	1.135,00
Einstiegleiter Modell 650, 4-stufig Mindestbeckentiefe 1.400 mm, Gesamthöhe 1.830 mm	Edelstahl 1.4301	1 2 3 4 5	204 303	845,00
	Edelstahl 1.4571	1 2 3 4 5	204 415	1.190,00



Einstiegleiter Modell 650

Flanschbefestigungsteile und Leiterkippgelenke	Werkstoff	Bestell-Nr.	EURO (RG-B)
für Modell 350 und 650, zur Befestigung am Beckenrand.			
Flanschbefestigungsteile*	Edelstahl 1.4571	204 005	184,00
Leiterkippgelenke passend in Einbauhülse*	Edelstahl 1.4301	204 006	607,00
Leiterkippgelenke mit Flanschbefestigungen	Edelstahl 1.4301	204 007	380,00

* Lieferung paarweise



Leiterkippgelenk mit Einbauhülse (Montagebeispiel)

Einstiegleiter Modell 450 geteilt	Werkstoff	Beckenart	Bestell-Nr.	EURO (RG-B)
mit Flanschbefestigung für Betonbecken, Holmdurchmesser 43 mm Ausladung Mitte/Mitte Holm 450 mm, Breite Mitte/Mitte Holm 500 mm				
Einstiegleiter Modell 450 get., 3-stufig Mindestbeckentiefe 1.100 mm, Gesamthöhe 1.760 mm	Edelstahl 1.4571	1 2 4	204 420	1.630,00
Einstiegleiter Modell 450 get., 4-stufig Mindestbeckentiefe 1.400 mm, Gesamthöhe 2.010 mm	Edelstahl 1.4571	1 2 4	204 425	1.685,00
Foliengegenflansche für Modell 450 get., Lieferung paarweise	Edelstahl 1.4571	2	204 309	400,00



Einstiegleiter Modell 450 geteilt

Haltestange	Werkstoff	Beckenart	Bestell-Nr.	EURO (RG-B)
aus Edelstahl 1.4571, poliert, Holmdurchmesser 40 mm, mit Konsolen zur Wandbefestigung				
Haltestange Länge 1.000 mm	Edelstahl 1.4571	1	204 200	310,00
Haltestange Länge 2.000 mm	Edelstahl 1.4571	1	204 201	525,00

Hinweis: Die Beständigkeit des Edelstahls wird nur dann gewährleistet, sofern eine regelmäßige Reinigung erfolgt und folgende Grenzwerte nicht (auch nicht kurzfristig) überschritten werden:
Für Edelstahl 1.4301 (V2A): Chlorid-Ionen 150 mg/l und pH-Wert 7,0 bis 7,8
Für Edelstahl 1.4571 (V4A): Chlorid-Ionen 400 mg/l und pH-Wert 6,8 bis 8,2

- 1 Betonbecken, gefliest
- 2 Folienbecken
- 3 Fertigbecken
- 4 Betonbecken, nachträglicher Einbau
- 5 Streichabdichtung (optional mit Pressflansch erhältlich)



Desinfektion

TIPP

Auch bei Einsatz einer automatischen Mess- und Regelanlage sollte 1 x pro Woche eine Handmessung zur Kontrolle erfolgen.

Manuelle und automatische Verfahren

Trotz einer optimalen Beckendurchströmung und Filtration ist die Zugabe von Pflegeprodukten unverzichtbar. Bei manueller Zugabe werden Tabletten oder Granulat-Produkte über Skimmer oder Dosierschwimmer dem Badewasser zugeführt. Wesentlich komfortabler ist eine automatische Mess- und Regelanlage in Verbindung mit Dosieranlagen oder einer Einzieschleuse. Diese übernehmen die Überwachung und bedarfsgerechte Dosierung der Schwimmbadchemikalien.

Verfahren	Desinfektionspakete
<p>Chlor Aufgrund seiner hohen Wirksamkeit ist Chlor das wohl am meisten verwendete Desinfektionsmittel, lässt sich problemlos messen und reagiert besonders schnell auf Belastungen im Becken.</p> <p>Brom Das Produkt hat eine ähnlich desinfizierende Wirkung wie Chlor. Von Vorteil ist, dass der gebundene Anteil keinen „Hallenbadgeruch“ erzeugt.</p> <p>Aktivsauerstoff Diese „sanfte Desinfektion“ ist bei geflüsterten Hallenbädern mit geringer Belastung einsetzbar.</p> <p>UV-Geräte Mit UV-Strahlern wird die desinfizierende Wirkung des Sonnenlichtes nachempfunden. Um eine „Depotwirkung“ im Becken zu erzielen, ist die Zugabe von Chlor, Brom oder Aktivsauerstoff erforderlich.</p>	<p>1 pH/Chlor – manuell Die Zugabe der Chemikalien erfolgt von Hand. Schnell lösliches Chlor wird zur Desinfektion verwendet; zum Absenken des pH-Wertes kommt das Granulat GENO-minus zum Einsatz.</p> <p>2 pH/Chlor – bedarfsabhängig gesteuert – Dosierung mittels Schlauchdosierpumpen Mit der automatischen Mess- und Regelanlage GENO-CPR-tronic 02 family werden die Werte pH und Redox (Chlor) permanent gemessen und bedarfsabhängig geregelt. Die Dosierung erfolgt über Schlauchdosierpumpen.</p> <p>3 pH/Chlor – bedarfsabhängig gesteuert – Dosierung mittels Membranpumpen Anlage wie unter 2) beschrieben, Dosierung erfolgt jedoch über selbstentlüftende Membranpumpen.</p> <p>4 pH/Brom – bedarfsabhängig gesteuert – Dosierung mittels Schlauchdosierpumpe Mit der automatischen Mess- und Regelanlage GENO-CPR-tronic 02 family werden permanent die Werte pH und Redox gemessen und bedarfsabhängig geregelt. Die Dosierung des pH-Regulierchemikals erfolgt über eine Schlauchdosierpumpe, die Zugabe des Desinfektionsproduktes Brom über eine Einzieschleuse.</p> <p>5 pH/Brom + UV – bedarfsabhängig gesteuert – Dosierung mittels Membranpumpe Mit der automatischen Mess- und Regelanlage GENO-CPR-tronic 02 family werden permanent die Werte pH und Redox gemessen und bedarfsabhängig geregelt. Die Dosierung des pH-Regulierchemikals erfolgt über eine selbstentlüftende Membranpumpe. Die Zugabe des Dosierproduktes Brom erfolgt über eine Einzieschleuse. Das UV-Gerät stellt eine unterstützende Maßnahme dar, wodurch der Chemikalieneinsatz auf ein Minimum reduziert wird.</p> <p>6 pH/Aktivsauerstoff + UV – zeitgesteuert – Dosierung mittels Membranpumpe Bei dieser „sanften Desinfektion“ wird dem Beckenwasser zeitgesteuert Aktivsauerstoff zugegeben. Eine zusätzliche Sicherheit stellt die UV-Desinfektion dar. Der pH-Wert wird permanent mit der GENO-CPR-tronic 02 family gemessen und geregelt. Die Ansteuerung der Dosierpumpe für GENO-aktiv erfolgt über ein Zeitprogramm der GENO-BW-tronic.</p>

Desinfektionspakete

Mess-Methode	manuell		automatisch				Aktivsauerstoff + UV
	Chlor	Chlor	Chlor	Brom	Brom + UV		
Desinfektionsverfahren	1	2	3	4	5	6	
	manuell	basis comfort	de luxe comfort	basis control	de luxe control	de luxe tronic	
Desinfektionspaket							
Automatische Mess- und Regelanlage spaliQ Professional		1	1	1	1	1	
Verbindungsset zu Filteranlage GENO-mat und spaliQ:UF150		1	1	1	1	1	
Dosieranlage GENO-Schlaufflex-Cl 1,5 i		1					
pH 1,5 i		1		1			
Dosieranlage GENODOS SB 1/40			1		1	1	
Dosieranlage GENODOS SBC 1/40			1				
Dosieranlage GENODOS SBA 6/40						1	
Montageplatte für Dosierpumpen GENO-UV-75		1	1	1	1	1	
Anschlusset für GENO-UV-75					1	1	
Spülset für UV-Geräte					1	1	
Einzieschleuse GENO-mat comfort				1	1		
Druckhalteventil DHV 2			2		1	2	
Dosierschwimmer	1						
GENO-Chlor S, 5 kg	1						
GENO-Chlor A, 25 kg		1	1				
GENO-aktiv 12, 21 kg						1	
GENO-Brom-Tabletten, 5 kg				1	1		
GENO-minus, 5 kg	1						
GENO-minus N, 22 kg		1	1	1	1	1	
GENO-clean CP 10 x 1 l					1	1	
Chemikalien-Auffangwanne		2	2	1	1	2	
Prüfgerät für Wasserstoffperoxid- (GENO-aktiv) und pH-Wert						1	
Prüfgerät für Brom-, Chlor- und pH-Wert	1	1	1	1	1		
Bestell-Nr.	213 010	213000010000	213000020000	213000030000	213000040000	213000050000	
Gesamtpreis EURO (RG-B)	240,00	6.629,00	9.613,00	7.363,00	12.289,00	13.262,00	

Preis ohne Montage und ohne Verrohrung!

Hinweis: Das Verbindungsset zu Filteranlage GENO-mat und spaliQ:UF150 (Art.-Nr. 203000040000) ist im Desinfektionspaket enthalten.



Automatische Mess- und Regelanlage und Zubehör

Einzelkomponenten für die individuelle Zusammenstellung



spaliQ Professional



Hygro-Thermogeber



Optionsmodul für Chemikalien-Nachfüll- und Leermeldung

Automatische Mess- und Regelanlage spaliQ Professional	Bestell-Nr.	EURO (RG-B)
für die kontinuierliche Mess- und Regelung des Redoxwertes (mit Umrechnung auf Desinfektion) sowie des pH-Wertes, komplett vormontiert und elektrisch verdrahtet, Temperaturmessung/-kompensation und Durchflussüberwachung		
4 analoge Stromausgänge (mA)	0/4 - 20	
Schnittstellen	1 RS 485 für Vernetzung mit GENO-BW-tronic	
Schnittstellen	1 RS 485 für Optionsmodul	
Schnittstellen	1 LAN zur Einbindung ins Kundennetz	
Schnittstellen	1 integrierter Webserver für die Bedienung über einen Webbrowser	
Schnittstellen	1 VNC-Server zur externen Bedienung	
	1 RS 485 Modbus RTU und 1 TCP/IP (LAN/RJ45) zur Kommunikation mit der Gebäudeautomatisierung	
Konnektivität	Cloud-Anbindung über Grünbeck myProduct-App	
Maße der Montageplatte (B x H) [mm]	397 x 825	
Stromversorgung [V, Hz]	230, 50 - 60	
Messbereich (pH)	0 - 14	
Messbereich (Redox) [mV]	0 - 1.300	20300010000 4.640,00
Strömungswächter	Bestell-Nr.	EURO (RG-B)
zur Überwachung des notwendigen Durchflusses im Beckenwasserkreislauf (Filtratleitung) für die Freigabe der Dosierung der Mess- und Regelanlage spaliQ Professional		
Strömungswächter	100235590000	1.465,00
Hygro-Thermogeber	Bestell-Nr.	EURO (RG-B)
zur Messung der relativen Luftfeuchte sowie der Raumtemperatur. Anzeige erfolgt an der automatischen Mess- und Regelanlage spaliQ Professional.		
Hygro-Thermogeber	203 535	575,00
Optionsmodul für Chemikalien-Nachfüll- und Leermeldung	Bestell-Nr.	EURO (RG-B)
Vorwarnung zum Nachfüllen der Chemikalien an der automatischen Mess- und Regelanlage spaliQ Professional		
Optionsmodul für Chemikalien-Nachfüll- und Leermeldung	203 555	712,00
Verbindungsset zu Filteranlage GENO-mat, spaliQ:UF150	Bestell-Nr.	EURO (RG-B)
für Neuinstallationen im Zusammenhang mit einer Filteranlage der GENO-mat F- bzw. BWK-Baureihe, sowie einer spaliQ:UF150		
Verbindungsset zu Filteranlage GENO-mat und spaliQ:UF150	203000040000	110,00

NEU

Dosieranlagen, Druckhalteventil

Dosieranlage GENO-Schlauflex-CI 1,5 i und -pH 1,5 i	geeignet für	Bestell-Nr.	EURO (RG-B)
Schlauchpumpe speziell für den Einsatz im Privatbad.			
Zuverlässiges Ansaugen und Dosieren auch von ausgasenden Medien, nahezu geräuschloser Betrieb.			
Lieferumfang: Saugglanze, 5 m PTFE-Dosierleitung und Dosiergruppe.			
Stromanschluss [V, Hz, W]	230, 50 - 60, 3		
Gehäuse	PPE		
Dosieranlage GENO-Schlauflex-CI 1,5 i			
Dosiergruppe	Lv-K		
Dosierleistung [ml/h bei 1,5 bar]	60 - 3000		
(voreingestellt auf 800 ml/h)		GENO-Chlor A	203 586 815,00
Dosieranlage GENO-Schlauflex-CI Duo 1,5 i			
für zwei Dosierkreisläufe aus einem Gebinde			
Dosiergruppe	Lv-K		
Anzahl Schlauchdosierpumpen	2		
Dosierleistung [ml/h bei 1,5 bar]	60 - 3000		
(voreingestellt auf 800 ml/h)		GENO-Chlor A	203 596 1.905,00
Dosieranlage GENO-Schlauflex-pH 1,5 i			
Dosiergruppe	2.71		
Dosierleistung [ml/h bei 1,5 bar]	60 - 3000	GENO-minus N	
(voreingestellt auf 1600 ml/h)		GENO-plus N	203 591 747,00
Dosieranlage GENODOS SB 1/40, SBC 1/40 und SBA 6/40	geeignet für	Bestell-Nr.	EURO (RG-B)
bestehend aus GENODOS-Pumpe, GENODOS-Saugglanze, 5 m PTFE-Dosierleitung und Dosiergruppe.			
Selbstansaugende und gegen Druck selbstentlüftende Membranpumpe zum Dosieren von Flüssigkeiten. Ausstattung mit potentialfreiem Störmeldeaussgang, Impulsteilung bzw. Impulservielfachung. Mit Konsole für Wand- oder Bodenmontage.			
Dosierdruck max. [bar]	10		
Schutzart [IP]	54		
Stromanschluss [V, Hz, W]	230, 50, 16		
Dosieranlage GENODOS SB 1/40			
Dosiergruppe	2.71		
Dosierpumpe	GP-1/40	GENO-minus N	
Dosierleistung max.	0,9 l/h	GENO-plus N	212 475 1.955,00
Dosieranlage GENODOS SBC 1/40			
Dosiergruppe	T		
Dosierpumpe	GP-1/40		
Dosierleistung max.	0,9 l/h	GENO-Chlor A	212 490 2.080,00
Dosieranlage GENODOS SBC 1/40 Duo			
für zwei Dosierkreisläufe aus einem Gebinde			
Dosiergruppe	T		
Dosierpumpe	GP-1/40		
Anzahl Dosierpumpen	2		
Dosierleistung max.	0,9 l/h	GENO-Chlor A	212 445 4.490,00
Dosieranlage GENODOS SBA 6/40			
Dosiergruppe	2.71		
Dosierpumpe	GP-6/40		
Dosierleistung max.	5,5 l/h	GENO-aktiv	212 485 1.955,00
Druckhalteventil DHV 2		Bestell-Nr.	EURO (RG-B)
werkseitig eingestellt auf 2 bar Systemegendruck; erforderlich bei schwankenden Drücken oder wenn die Dosieranlage über Beckenniveau steht			
Druckhalteventil DHV 2		203 173	245,00



Dosieranlagen GENODOS SB auf Montageplatte montiert



Montageplatte, Chemikalien-Auffangwanne, Einziehschleuse, UV-Gerät und Zubehör



Chemikalien-Auffangwanne

	Maße (B x H) [mm]	Bestell-Nr.	EURO (RG-B)
Montageplatte für Dosierpumpen			
zur Befestigung von insgesamt 2 Dosierpumpen. Werkstoff PVC weiß einschließlich aller Befestigungsteile			
Montageplatte für Schlauchdosierpumpen	300 x 260	203 576	55,00
Montageplatte für GENODOS-Dosierpumpen	397 x 270	203 520	76,00

	Maße (L x B x H) [mm]	Bestell-Nr.	EURO (RG-B)
Chemikalien-Auffangwanne			
für GENO-Chlor A, GENO-minus N, GENO-aktiv und GENO-plus N			
Chemikalien-Auffangwanne	400 x 300 x 319	210 560	55,00



Einziehschleuse GENO-mat Standard

	Bestell-Nr.	EURO (RG-B)
Einziehschleuse		
zur Dosierung von Schwimmbadchemikalien, wie langsam löslichem Brom oder Chlor D.		
Die Einziehschleuse ist komplett vormontiert auf einer Montageplatte, einschließlich flexibler Anschlussleitung (6 m) sowie Absperr- und Dosierventil. Behälter in transparenter Ausführung zur Überwachung der Füllmenge.		
Anschluss Vorlauf [DN]	15	
Anschluss Rücklauf [DN]	8	
Maße der Montageplatte (B x H) [mm]	300 x 600	
Füllmenge [kg] ca.	3	

Einziehschleuse GENO-mat Standard		
Einziehschleuse wie oben beschrieben	203 122	677,00
Einziehschleuse GENO-mat Comfort		
Einziehschleuse wie oben beschrieben, jedoch mit Motorventil	203 123	1.515,00

	Bestell-Nr.	EURO	RG-
GENO-UV-75			
zur Desinfektion von Schwimmbadwasser, bestehend aus elektropliertem Edelstahlrohr, UV-Lampe, Quarzschutzrohr ausbaubar, 2 Spül-/Entleerventile für Gerätereinigung, Strömungsverteilungseinrichtung, Steuerungseinheit mit Betriebsstundenzähler und Vorschaltgerät.			
Netzanschluss [V, Hz]	230, 50		
max. Lampennutzungsdauer ca. [h]	9.000		
Anschlussnennweite	2" AG		
Gesamtlänge mit Verschraubung [mm]	1.024		
Ausbaulänge für Lampenwechsel [mm]	950		
Anzahl der UV-Lampen (St.)	1		
elektrische Leistung [W]	75		

GENO-UV-75	523 215	2.540,00	B
Wandhalterung für GENO-UV-75	523 217	267,00	B
Anschlussset für GENO-UV-75			
bestehend aus 2 Edelstahlrohren DN 50, jeweils 0,5 m (IG 2", Flansch)	335 850	395,00	B
Spülset für UV-Desinfektionsgeräte			
bestehend aus Spülpumpe, Schlauchanschlüssen, Schlauchbefestigungen, Spülbehälter, Spülschlauch 3 m	520 020	324,00	E

Chlor-Membran-Elektrolyseanlage auf Anfrage.

Pflegeprodukte

Wasserqualität prüfen und optimieren

Mindestens einmal pro Woche sollte eine Überprüfung der Wasserparameter erfolgen. Dies ist auch bei Einsatz einer automatischen Mess- und Regelanlage notwendig.

Hierzu gibt es einfache Pooltester:

An einer Farbskala werden die Messwerte für den pH-Wert und das Desinfektionsmittel angezeigt.

Komfortabler und exakter sind digitale Prüfgeräte wie das MD 4 in 1 oder Scuba II. Der visuelle Farbvergleich, der mit Ableseungenauigkeiten verbunden sein kann, entfällt. Nach dem photometrischen Prinzip wird die Wasserprobe untersucht und das Ergebnis auf dem Digital-Display angezeigt.

Grundvoraussetzung für eine wirksame Desinfektion ist die Einhaltung des pH-Wertes.

Auswirkungen des pH-Wertes	
8,5	Gefahr von: <ul style="list-style-type: none"> Zerstörung des natürlichen Säureschutzmantels der Haut Kalkausfällungen bei mittelharten bis harten Wässern
8,0	<ul style="list-style-type: none"> Abnahme der Desinfektionswirkung Geruchsbelästigungen und Schleimhautreizungen durch Bildung von Chloraminen (gebundenes Chlor)
7,5	
pH-Bereich 7,0 – 7,4 für eine optimale Wasserpflege	
7,0	
6,5	Gefahr von: <ul style="list-style-type: none"> Korrosion an metallischen Werkstoffen, Angriff mörtelhaltiger Fugen Störung bei der Flockung
6,0	



Alle Pflegeprodukte sollten in einem kühlen und trockenen Raum gelagert werden!

Prüfgeräte und Zubehör



Prüfgerät für Brom-, Chlor- und pH-Wert



Prüfgerät MD 4 in 1



Prüfgerät Scuba II

Prüfgerät und Indikatoren	Messbereich	Bestell-Nr.	EURO (RG-B)
zur Bestimmung nach dem DPD-Verfahren			
Prüfgerät für Brom-, Chlor- und pH-Wert	Cl ₂ 0,1 - 6,0 mg/l Br 0,22 - 13,2 mg/l pH-Wert 6,8 - 8,2	211 112	38,00
Prüfgerät für Wasserstoffperoxid- (GENO-aktiv) und pH-Wert	GENO-aktiv 5 - 50 mg/l pH-Wert 6,8 - 8,2	170 098	53,00
Indikator für Chlor- und Bromwert 100 Tabletten		211 210	54,00
Indikator für pH-Wert 100 Tabletten		211 211	32,00
Indikator für Wasserstoffperoxid-Wert (GENO-aktiv) 200 Tabletten (für 100 Messungen)		170 189	86,00
Prüfgerät MD 4 in 1	Messbereich	Bestell-Nr.	EURO (RG-B)
Photometer zur Bestimmung nachstehender Parameter			
Chlor (frei und gesamt) [mg/l]	0,01 - 6,0		
pH-Wert	6,5 - 8,4		
Cyanursäure [mg/l]	0 - 160		
Säurekapazität (Ks 4,3); [mmol/l]	0,1 - 4,0		
Prüfgerät MD 4 in 1		211 230	863,00
Digitales Prüfgerät Scuba II	Messbereich	Bestell-Nr.	EURO (RG-B)
elektronischer Pooltester für den anspruchsvollen Schwimmbad- und Whirlpoolbetreiber			
zur Bestimmung folgender Parameter			
Chlor (frei und gesamt) [mg/l]	0,1 - 6,0		
pH-Wert	6,5 - 8,4		
Cyanursäure [mg/l]	1 - 160		
Säurekapazität/Alkalität [mg/l]	0 - 300 CaCO ₃		
Brom [mg/l]	0,2 - 13,5		
Digitales Prüfgerät Scuba II		211 235	230,00
Indikatoren für Prüfgerät MD 4 in 1 und Scuba II		Bestell-Nr.	EURO (RG-B)
Indikator DPD 1 (100 Tabletten) (freies Chlor oder Brom)		211 213	32,00
Indikator DPD 3 (100 Tabletten) (Chlor gesamt)		211411000000	32,00
Indikator Phenolred (100 Tabletten) (pH)		211 604	32,00
Indikator Cyanursäure (100 Tabletten)		211 605	74,00
Indikator Säurekapazität (100 Tabletten)		211 603	68,00

Zubehör

Badethermometer	Anzeige	Bestell-Nr.	EURO (RG-B)
selbstschwimmend			
Badethermometer	vertikal	211 301	22,00
Badethermometer Ø 180 mm	horizontal	211 305	52,00
Dosierschwimmer		Bestell-Nr.	EURO (RG-B)
für GENO-Chlor-Tabletten oder GENO-Brom-Tabletten			
Dosierschwimmer		203 100	22,00
Badewasser-Sicherheitspaket		Bestell-Nr.	EURO (RG-B)
Schutzausrüstung für den Umgang mit Schwimmbadpflegeprodukten, bestehend aus Warn-, Gebots-, Verbots- und Hinweisschildern, Chemikalien-Aufkleber, Gesichtsschild, Spezialhandschuhe und pneumatischer Augenspülflasche.			
Badewasser-Sicherheitspaket		210 880	258,00



Thermometer horizontal



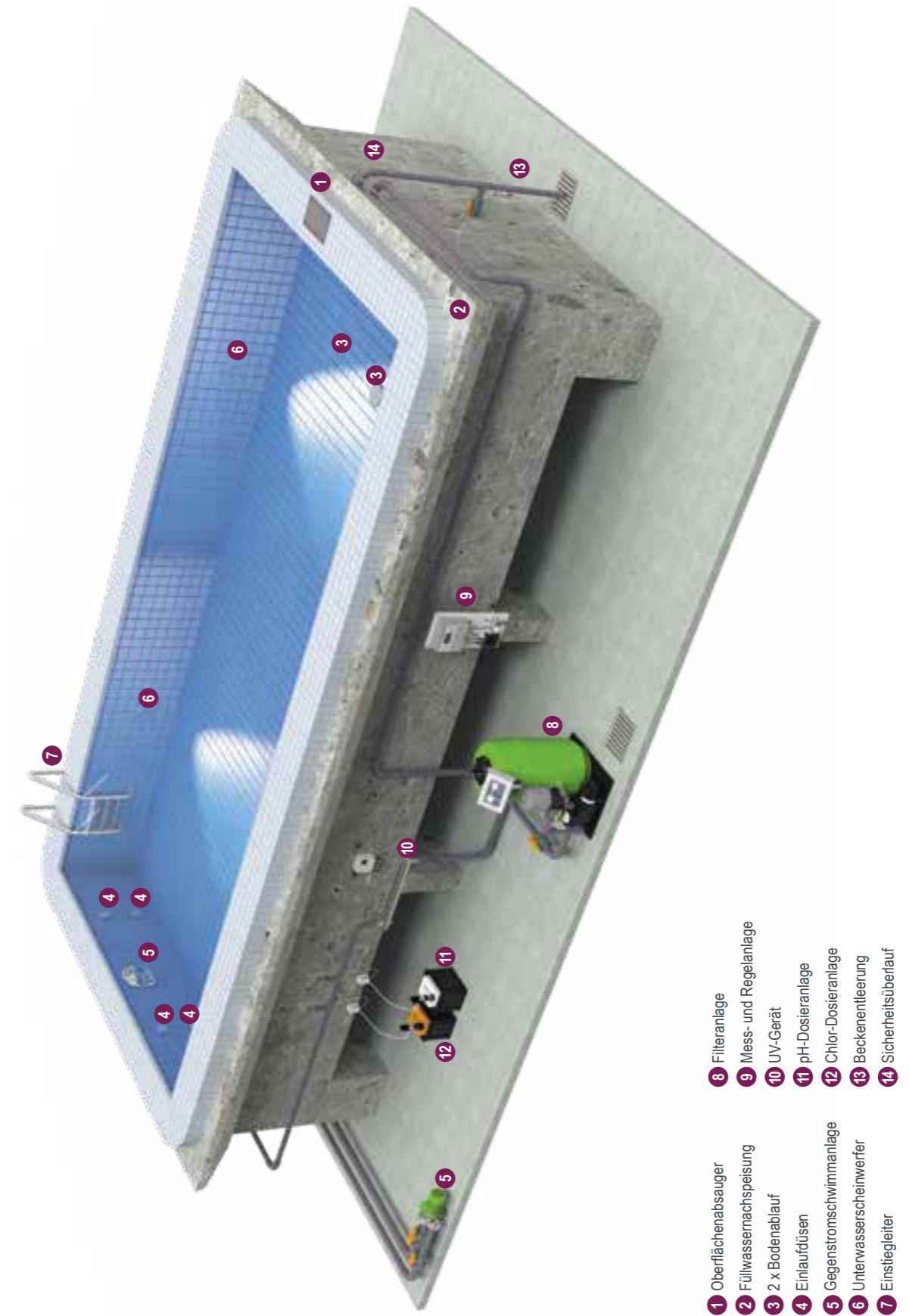
Dosierschwimmer

Das große ABC der Schwimmbadpflege

	Produkt	Anwendung	Zustand	Zugabe	Verpackungseinheit	Bestell-Nr.	EURO (RG-B)	
A	A pH-Regulierung							
	GENO-minus	pH-Senkung	Granulat	gelöst ins Becken	1 Dose à 1,5 kg	210 056	27,00	
					1 Eimer à 5 kg	210 009	41,00	
	GENO-minus N	pH-Senkung	flüssig	Dosieranlage	1 Kanister à 22 kg (20 Liter)	210 013	46,00	
					1 Dose à 1 kg	210 058	21,00	
	GENO-plus	pH-Anhebung	Granulat	gelöst ins Becken	1 Eimer à 5 kg	210 010	37,00	
					1 Kanister à 22 kg (20 Liter)	210 018	79,00	
	GENO-plus N	pH-Anhebung	flüssig	Dosieranlage	1 Kanister à 22 kg (20 Liter)	210 018	79,00	
B	B Desinfektion							
	Chlor							
				Dosierschwimmer,	1 Dose à 1 kg	210052000100	40,00	
	GENO-Chlor D	Dauerdesinfektion	Tabletten	Einziehschleuse	1 Eimer à 5 kg	210002000100	139,00	
					1 Dose à 1 kg	210 050	40,00	
	GENO-Chlor S	Stoßdesinfektion	Tabletten	Dosierschwimmer	1 Eimer à 5 kg	210 001	139,00	
		Dauer- und		gelöst ins Becken	1 Dose à 1 kg	210 054	33,00	
	GENO-Chlor G	Stoßdesinfektion	Granulat	oder Dosieranlage	1 Eimer à 5 kg	210 003	100,00	
					1 Kanister à 25 kg (20 Liter)	210 012	68,00	
		GENO-Chlor A	Dauerdesinfektion	flüssig	Dosieranlage	1 Kanister à 25 kg (20 Liter)	210 012	68,00
	Brom							
				Einziehschleuse,				
GENO-Brom	Dauerdesinfektion	Tabletten	Dosierschwimmer	1 Eimer à 5 kg	210 011	157,00		
Aktivsauerstoff								
				1 Kanister à 22 kg (20 Liter)	210 025	210,00		
GENO-aktiv	Dauerdesinfektion	flüssig	Dosieranlage	1 Kanister à 21 kg (20 Liter)	210 076	89,00		
GENO-aktiv 12	Dauerdesinfektion	flüssig	Dosieranlage	1 Kanister à 21 kg (20 Liter)	210 076	89,00		
C	C Algenbekämpfung							
				direkt ins Becken,	1 Flasche à 1 Liter	210 080	28,00	
GENO-gin B	Algenverhütung	flüssig	Dosieranlage	1 Kanister à 3 Liter	210 020	43,00		
X	X Flockung							
				Skimmer,				
	Trübungs-			Vorsieb der Pumpe,	1 Karton à 8 x			
GENO-flock K	beseitigung	Kartuschen	Dosierschwimmer	125 g Kartusche	210 035	40,00		
Y	Y Reinigung							
					1 Kanister à 10 kg (9,4 Liter)	210 030	81,00	
GENO-clean S	Kalkablagerung	flüssig	NICHT ins Becken!					
Z	Z Spezialitäten							
	GENO-stabil	pH-Stabilisierung	Granulat	gelöst ins Becken	1 Dose à 1 kg	210 040	20,00	
	GENO-poolrein	Überwinterung	flüssig	direkt ins Becken	1 Kanister à 3 Liter	210 019	90,00	
		Reinigung						
	GENO-clean CP	UV-Gerät	flüssig	Spülset	10 Flaschen à 1 Liter	170 022	127,00	
	Entfernung von Metallionen und Kalkablagerungen	flüssig	direkt ins Becken	1 Flasche à 1 Liter	210 075	52,00		

Hinweis: Für einen sicheren Umgang mit unseren Pflegeprodukten empfehlen wir das Badewasser-Sicherheitspaket (siehe Bestell-Nr. 210 880, Seite 61).

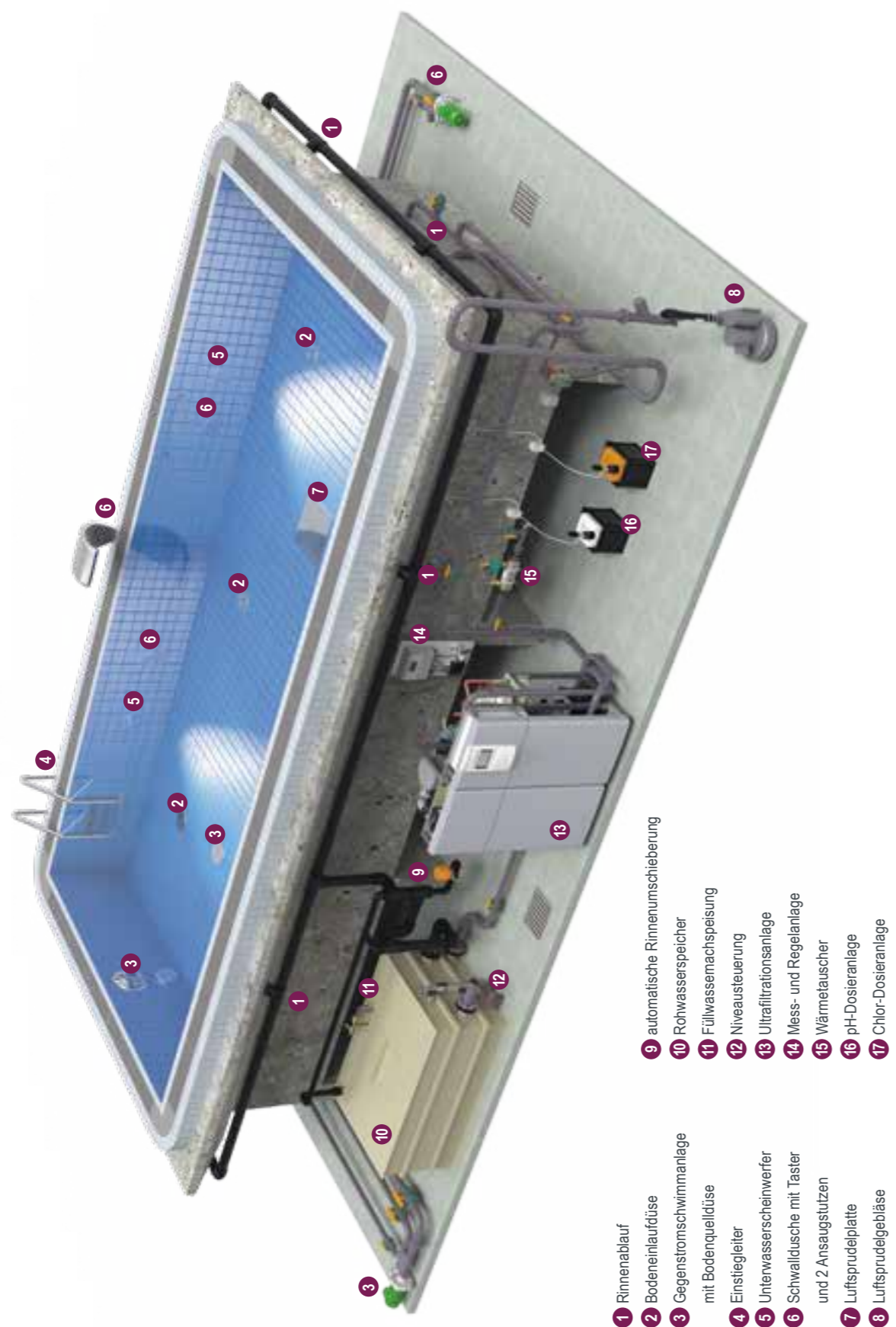
3D-Beckendarstellung – Beispiel Oberflächenabsauger



- 1 Oberflächenabsauger
- 2 Füllwassernachspeisung
- 3 x Bodenablauf
- 4 Einlaufdüsen
- 5 Gegenstromschwimmanlage
- 6 Unterwasserscheinwerfer
- 7 Einstiegleiter
- 8 Filteranlage
- 9 Mess- und Regelanlage
- 10 UV-Gerät
- 11 pH-Dosieranlage
- 12 Chlor-Dosieranlage
- 13 Beckenentleerung
- 14 Sicherheitsüberlauf



3D-Beckendarstellung – Beispiel Rinnenüberflutung



- 1 Rinnenablauf
- 2 Bodeneinlaufdüse
- 3 Gegenstromschwimmanlage mit Bodenqueldüse
- 4 Einstiegleiter
- 5 Unterwasserscheinwerfer
- 6 Schwalldüse mit Taster und 2 Ansaugstützen
- 7 Luftsprudelplatte
- 8 Luftsprudelgebläse

- 9 automatische Rinnenumschieberung
- 10 Rohwasserspeicher
- 11 Füllwassermachspeisung
- 12 Niveausteuerng
- 13 Ultrafiltrationsanlage
- 14 Mess- und Regelanlage
- 15 Wärmetauscher
- 16 pH-Dosieranlage
- 17 Chlor-Dosieranlage

Checkliste zur Angebotserstellung

1. Beckenart

Hallenbad Freibad

2. Beckengröße

Maße L: _____ m B: _____ m T: _____ m

 Fläche: _____ m² Inhalt: _____ m³

3. Belastung

geringe Belastung starke Belastung Anzahl der Personen, die täglich das Becken benutzen _____

4. Material des Beckens

Beton gefliest Beton mit Folie Beton mit Streichabdichtung

Fertigbecken, Werkstoff: _____

5. Wasserführung

Becken mit Oberflächenabsaugung Becken mit Überlaufrinne

Becken liegt auf; Einlaufsystem muss in Sohle einbetoniert werden

Becken ist aufgeständert

6. Rinnenform

Finnische Rinne flach Finnische Rinne tief Wiesbadener Rinne klein Wiesbadener Rinne groß Sonstige

7. Filtersystem

Sandfilter Mehrschichtfilter Ultrafiltrationstechnik

Ausführung manuell Ausführung Automatik Sonstige

8. Wassererwärmung

Warmwasserheizsystem

vorhandener Heizvorlauf Temp.: _____ °C

vorhandener Heizdruck bar: _____

gewünschte maximale Beckentemperatur: _____ °C

bei Freibad – gewünschter Nutzungszeitraum: von _____ bis _____

Elektroheizung

Solarsteuerung als alleinige Heizung

als Hauptheizung als Ergänzungsheizung Adsorber Kollektor

Wärmepumpe

vorhandener Heizvorlauf Temp.: _____ °C



Checkliste zur Angebotserstellung

9. Wasserbehandlung

- manuell** (einfache Handhabung – Zugabe von Festprodukten direkt ins Becken)
- automatisches Mess-, Regel- und Dosiersystem**
 - für Chlor und pH-Wert für Brom und pH-Wert in Verbindung mit UV-Desinfektion
 - für Brom und pH-Wert für Aktivsauerstoff und pH-Wert in Verbindung mit UV-Desinfektion

10. Attraktionen und Zubehör

- Gegenstromschwimmanlage**
 - einflutig gewünschte Anzahl _____ Stück
 - zweiflutig gewünschte Anzahl _____ Stück
 - zweiflutig mit Bodendüse gewünschte Anzahl _____ Stück
 - zweiflutig mit Massagedüsen gewünschte Anzahl _____ Stück (max. 4 Stück)

- Bodenluftsprudler**
- Schwalldusche**
- Sitzsprudelanlage** Anzahl der Sitze: _____
- Massageanlage** gewünschte Düsenanzahl _____ Stück (max. 4 Düsen)

- Unterwasserscheinwerfer zur Beckenausleuchtung**
 - Ausführung: Kunststoff weiß Edelstahl
 - Lichtquelle: Standard LED kaltweiß LED RGB-W

- Mini-Unterwasserscheinwerfer** (zur Ausleuchtung von Treppen, Nischen etc.)
 - Lichtquelle: Standard LED kaltweiß LED RGB-W

- Einstiegleiter**
- Haltestangen**

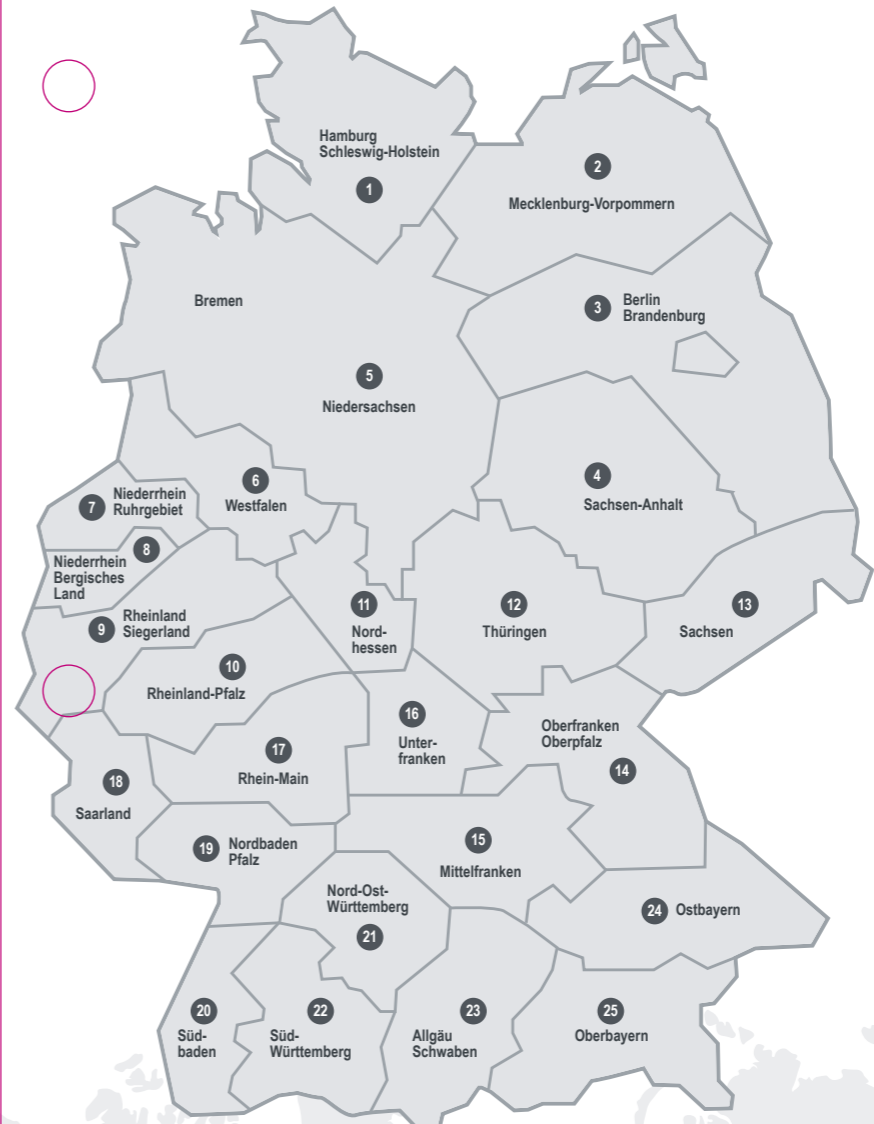
11. Angaben zum Technikraum

Maße: L: _____ m B: _____ m H: _____ m

- Technikraum **unter** Wasserspiegel des Schwimmbeckens
- Technikraum **über** Wasserspiegel des Schwimmbeckens

Hinweis: Diese Einbausituation ist problematisch. Zumindest die Pumpe sollte unterhalb des Wasserspiegels aufgestellt werden.

Maßangabe über Höhendifferenz: _____ m Entfernungsangabe Schwimmbecken/Technikraum: _____ m



- 1 Niederlassung Hamburg**
Grünbeck Wasseraufbereitung GmbH
Adlerstraße 84 · 25462 Rellingen
Telefon +49 4101 59050-0
- 2 Niederlassung Mecklenburg-Vorpommern**
Grünbeck Wasseraufbereitung GmbH
Gewerbestraße 7 · 17179 Gnoien
Telefon +49 39971 31391
- 3 Niederlassung Berlin/Brandenburg**
Grünbeck Wasseraufbereitung GmbH
Am Theresenhof 2 · 15834 Rangsdorf
Telefon +49 33708 9076-0
- 4 Niederlassung Sachsen-Anhalt**
Grünbeck Wasseraufbereitung GmbH
Am Krümming 1 · 06184 Kabelsketal
Telefon +49 345 680245-0
- 5 Niederlassung Niedersachsen**
Grünbeck Wasseraufbereitung GmbH
Rotenburger Straße 20 · 30659 Hannover
Telefon +49 511 279469-0
- 6 Niederlassung Westfalen**
Grünbeck Wasseraufbereitung GmbH
Gustav-Stresemann-Weg 60 · 48155 Münster
Telefon +49 251 136520-0
- 7 N & S Wasseraufbereitung GmbH**
Am Schürmannshütt 30 t · 47441 Moers
Telefon +49 2841 88908-0
- 8 Kimmerle Verw. GmbH**
Fuggerstraße 13 · 41352 Korschenbroich
Telefon +49 2161 99833-0
- 9 Niederlassung Rheinland-Siegerland**
Europaallee 5a · 50226 Frechen
Telefon +49 2234 99043-0
- 10 MASSAR Koblenz GmbH**
An der Römervilla 12 · 56070 Koblenz-Bubenheim
Telefon +49 261 88905-0
- 11 Pfaff Wassertechnik GmbH**
Glockenbruchweg 80 · 34134 Kassel
Telefon +49 561 94175-0
- 12 Lämmerzahl Wasseraufbereitung**
Fröhliche-Mann-Straße 15 · 98528 Suhl
Telefon +49 3681 45889-0
- 13 Schreier Wassertechnik Service GmbH**
Ullersdorfer Hauptstraße 30 · 01454 Radeberg
Telefon +49 3528 45572-0
- 14 waves Wassertechnik Vertrieb + Service GmbH**
Niederauer Straße 3 · 96250 Ebsenfeld-Unterneuses
Telefon +49 9573 239927-0
- 15 WTF-Wassertechnik Franken GmbH**
Wohlaier Straße 4 · 90475 Nürnberg
Telefon +49 911 837676
- 16 Papajewski GmbH**
Bahnhofstraße 42 · 97234 Reichenberg
Telefon +49 931 660620
- 17 WTS Wassertechnik Schnell GmbH & Co. KG**
Gewerbegebiet „Am Berg“
Auf dem Langloos 20 · 55270 Klein-Winternheim
Telefon +49 6136 92337-0
- 18 Wassertechnik Massar GmbH**
Am Hottenwald 12 · 66606 St. Wendel
Telefon +49 6851 91507-0
- 19 WNP GmbH**
Lausitzer Straße 23 · 68775 Ketsch
Telefon +49 6202 577702-0
- 20 Niederlassung Südbaden**
Grünbeck Wasseraufbereitung GmbH
Industriestraße 4 · 79194 Gundelfingen (Breisgau)
Telefon +49 761 556570-0
- 21 Hördegen Wassertechnik GmbH & Co. KG**
Ziegelei 24 · 89542 Herbrechtingen – Industriepark A 7
Telefon +49 7324 989090-0
- 22 WWO Wassertechnik Württemberg-Oberschwaben GmbH**
Riedstraße 25 · 73760 Ostfildern-Ruit
Telefon +49 711 252807-60
- 23 WaS Wassertechnik Schwaben GmbH**
Flotowstraße 11 · 86368 Gersthofen
Telefon +49 821 440197-0
- 24 WTO Wassertechnik Ostbayern GmbH**
Röntgenstraße 1 · 93055 Regensburg
Telefon +49 941 280946-0
- 25 Aschenbrenner Wassertechnik GmbH & Co. KG**
Lochhamer Schlag 10a · 82166 Gräfelfing
Telefon +49 89 898250-0

Unternehmensprofil

Grünbeck Wasseraufbereitung GmbH
Josef-Grünbeck-Straße 1
89420 Höchstädt a. d. Donau
DEUTSCHLAND

Geschäftsführer
Dr. Günter Stoll

Mitarbeiter
700

Vertrieb
Niederlassungen und Werksvertretungen in Deutschland, Vertretungen in allen EU-Mitgliedsstaaten sowie weltweit Partnerfirmen

Zertifizierungen
DIN EN ISO 9001, DIN EN ISO 14001 und SCC* durch TÜV Management Service, OHRIS

Produktzertifizierungen
DVGW, SVGW, ACS, EAC

Zulassungen
für Schweißtechnik, Schweißfachbetrieb nach DIN EN ISO 3834-3. Fertigung von Druckgeräten nach Druckgeräteverordnung 2014/68/EU gemäß AD 2000-Merkblatt HPD und DIN EN 13480. Hersteller von Stahlbauten nach DIN EN 1090. WEEE-Reg.-Nr.: DE 77585882

ENTSPANNT IST KING.

Effiziente Technik für Pool und Schwimmbad

Jan Delay x Grünbeck

Falzrute

12mm
(ISO 838)

zum Abheften hier fallen

zum Abheften hier fallen

© Gestell-Nr.: 925.07.010.006 - US - (U-1018 f) - Printed in Germany - 01.02.01 - 24 - Änderungen und Irrtümer vorbehalten.

Grünbeck Wasseraufbereitung GmbH
Josef-Grünbeck-Straße 1
89420 Höchstädt a. d. Donau

+49 9074 41-0
+49 9074 41-100

info@gruenbeck.de
www.gruenbeck.de



Mehr Infos unter
www.gruenbeck.de



grünbeck

Exklusivpartner



TÜV SÜD-zertifiziertes Unternehmen nach
DIN EN ISO 9001, DIN EN ISO 14001 und SCCP
www.tuvsud.com/ms-zert

